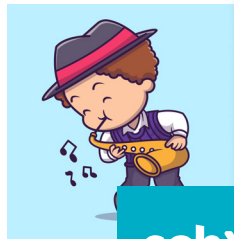
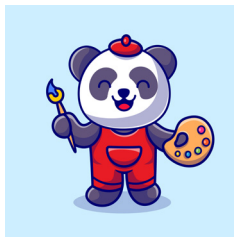


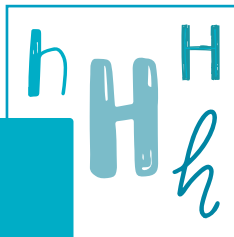
Inscriptions à partir du 02 février 2026



**schlick**



**PROGRAMME  
ENFANTS**



# VACANCES D'HIVER

À LA MAISON DU JEUNE CITOYEN

**Pour les 6 - 12 ans**

**Du lundi 16 au vendredi 27 février 2026**

► **Service Enfance Jeunesse**

7 rue des Pompiers à Schiltigheim

03 88 83 84 80

mjcs@ville-schiltigheim.fr



**schlick.fr**



# SEMAINE DU 16 AU 20 FÉVRIER

## LUNDI 16 FÉVRIER

**8h30 à 10h • MULTI-ACTIVITÉS** à la carte ou formule stage  
Temps d'accueil ludique.

**10h à 12h • GUGGA MUSIQUE** formule stage  
Avec le Bouc Bleu de Schiltigheim

Viens découvrir le carnaval : les instruments à vents qui font "houuuu" et les percussions qui font "boum-boum" pour danser et s'amuser

**TICKET SPORT** à la carte ou formule stage

**9h30 à 12h • TENNIS DE TABLE**

**9h30 à 12h • TENNIS DE TABLE**

**12h à 14h • PAUSE MÉRIDIENNE** (repas tiré du sac)

**LES OLYMP'ARTS** avec Aneta Obwioslo à la carte ou formule stage

Aux Jeux Olympiques créatifs, tu vas mêler art et cuisine pour une compétition haute en couleurs et en saveurs

**14h à 16h • SAUTS CRÉATIFS**

**14h à 16h • PIROUETTES ARTISTIQUES**

**TICKET SPORT** à la carte ou formule stage

**14h à 16h30 • ROLLER DE VITESSE**

**14h à 16h30 • ROLLER DE VITESSE**

**14h à 16h00 • YOGA**

**14h à 16h00 • FOOT**

**16h à 18h • MULTI-ACTIVITÉS** à la carte ou formule stage  
Temps d'accueil ludique.

## MARDI 17 FÉVRIER

## MERCREDI 18 FÉVRIER

**8h30 à 10h • MULTI-ACTIVITÉS** à la carte ou formule stage  
Temps d'accueil ludique.

**LES OLYMP'ARTS** avec Aneta Obwioslo à la carte ou formule stage

Aux Jeux Olympiques créatifs, tu vas mêler art et cuisine pour une compétition haute en couleurs et en saveurs

**10h à 12h • LUGE RAPIDE**

**10h à 12h • APRÈS LE SPORT LE RÉCONFORT**

**TICKET SPORT** à la carte ou formule stage

**10h à 12h • TCHOUK BALL**

**10h à 12h • MINI TENNIS**

**12h à 14h • PAUSE MÉRIDIENNE** (repas tiré du sac)

**14h à 16h • GUGGA MUSIQUE** formule stage  
Avec le Bouc Bleu de Schiltigheim

Viens découvrir le carnaval : les instruments à vents qui font "houuuu" et les percussions qui font "boum-boum" pour danser et s'amuser

**TICKET SPORT** à la carte ou formule stage

**14h à 16h30 • ROLLER HOCKEY**

**14h à 16h30 • BILLARD** 8 - 12 ans

**14h à 16h00 • YOGA**

**14h à 16h00 • TENNIS**

**16h à 18h • MULTI-ACTIVITÉS** à la carte ou formule stage  
Temps d'accueil ludique.

## VENREDI 20 FÉVRIER

**9h à 17h • PATINOIRE**  
Repas et goûter

**ET TRAMPOLINE PARK** à la journée  
tirés du sac.

# SEMAINE DU 23 AU 27 FÉVRIER

## LUNDI 23 FÉVRIER

8h30 à 10h • **MULTI-ACTIVITÉS** à la carte ou formule stage  
Temps d'accueil ludique.

10h à 12h • **UN HIVER BLEU** à la carte ou formule stage 4 jours  
Marie Failla, artiste intervenante

Découvre entre neige et lumière, l'univers des Jeux Olympiques d'hiver en cyanotype.

**TICKET SPORT** à la carte ou formule stage

10h à 12h • **TECK**

10h à 12h • **TCHOUK BALL**

12h à 14h • **PAUSE MÉRIDIANNE (repas tiré du sac)**

**L'ART FAIT SES JEUX OLYMPIQUES** à la carte ou formule stage

Laisse libre cours à ton imagination : dessine, noue, assemble et colorie

14h à 16h • **CRÉE TA MASCOTTE DES JEUX OLYMPIQUES.**

14h à 16h • **FAIS UN PORTE-CLÉ EN MACRAMÉ D'HIVER**

**TICKET SPORT** à la carte ou formule stage

14h à 16h • **JEUX D'OPPOSITION**

14h à 16h30 • **TRAMPOLINE**

14h à 16h00 • **ROLLER ARTISTIQUE**

14h à 16h30 • **JEUX D'OPPOSITION**

16h à 18h • **MULTI-ACTIVITÉS** à la carte ou formule stage  
Temps d'accueil ludique.

## MARDI 24 FÉVRIER

## MERCREDI 25 FÉVRIER

8h30 à 10h • **MULTI-ACTIVITÉS** à la carte ou en formule stage  
Temps d'accueil ludique.

10h à 12h • **UN HIVER BLEU** à la carte ou formule stage 4 jours  
Marie Failla, artiste intervenante

Découvre la gravure sur briques alimentaires et crée tes cartes postales olympiques.

**TICKET SPORT** à la carte ou formule stage

10h à 12h • **TCHOUK BALL**

10h à 12h • **ACROSPORT**

12h à 14h • **PAUSE MÉRIDIANNE (repas tiré du sac)**

**L'ART FAIT SES JEUX OLYMPIQUES** à la carte ou formule stage

Laisse libre cours à ton imagination : dessine, noue, assemble et colorie

14h à 16h • **INVENTE UN JEU DE PLATEAU "SKIEURS ET PISTES"**

14h à 16h • **RÉALISE UNE AFFICHE DES JEUX OLYMPIQUES D'HIVER**

**TICKET SPORT** à la carte ou formule stage

14h à 16h • **ROLLER ARTISTIQUE**

14h à 16h30 • **TRAMPOLINE**

14h à 16h30 • **BILLARD** 8-12 ans

14h à 16h30 • **TENNIS**

16h à 18h • **MULTI-ACTIVITÉS** à la carte ou formule stage  
Temps d'accueil ludique.

## VENDREDI 27 FÉVRIER

9h à 17h • **RANDONNÉE ET**  
Repas et goûter

**VISITE DE CHÂTEAU DU HAUT-KOENIGSBOURG** à la journée  
tirés du sac.

# MODALITÉS D'INSCRIPTION

DÈS LE LUNDI 2 FÉVRIER 2026

Prise de rendez-vous le jeudi 29 janvier 2026



## Condition d'âge des enfants

Peuvent s'inscrire à notre programme les enfants inscrits à l'école élémentaire en **2025/2026** et jusqu'à leur 13ème anniversaire.

## Vos démarches d'inscription

Elles sont simplifiées via l'Espace Citoyen Premium (portail famille) :



### L'ECP facilite l'accès :

- ⇒ à vos pièces justificatives et documents requis
- ⇒ à tous nos programmes via un lien direct au site de la Ville de Schiltigheim
- ⇒ aux formulaires d'inscription pour chaque période
- ⇒ à la plateforme de prise de RDV Synbird pour finaliser l'inscription de votre(vos) enfant(s)
- ⇒ au paiement de vos factures.

Une fois votre dossier administratif complété par vous dans le volet Maison du jeune citoyen (identifié par son logo), il est validé par le Service Enfance jeunesse.



**Cette validation vous permet de prendre un rendez-vous en ligne via Synbird en choisissant l'option « avec document administratif fait ».**

**Pour réaliser l'inscription proprement dite (choix des activités) qui se fait en présentiel à compter du lundi 2 février. Ouverture de la plateforme jeudi 29 janvier 17h.**

Quelle qu'en soit la raison (pas d'équipement, pas d'accès à internet, pas à l'aise avec l'outil numérique, etc.), vous pourrez également continuer à faire des inscriptions « classiques » en produisant physiquement tous les documents requis lors d'un rendez-vous à prendre toujours via Synbird, en choisissant l'option « avec document administratif non fait ».

## Dates des RDV pour une inscription :

### ⇒ À partir du lundi 2 février 2026

Vous pourrez faire vos inscriptions en présentiel sur RDV pris préalablement en ligne. <https://www.synbird.com/>

Ouverture de la plateforme le jeudi 29 janvier à 17 h

### ⇒ Les rendez-vous d'inscription au programme des vacances d'hiver se poursuivent aux horaires suivants :

- du 02/02 au 06/06 : du lundi au jeudi de 8H30 à 11h45 et de 13H30 à 17H et le vendredi de 8H30 à 11h45.
- dès le 09/02 : du lundi au jeudi de 8H30 à 11h45 et de 13H30 à 17H.

## Documents d'inscription :

**Les documents obligatoires à déposer sur votre compte ECP (dossier administratif enfance jeunesse) ou à fournir lors d'une inscription « classique » :**

- ⇒ dossier unique de renseignements (celui-ci n'est pas à fournir sur l'ECP)
- ⇒ le livret de famille
- ⇒ un justificatif de domicile de moins de 3 mois

⇒ une attestation d'assurance responsabilité civile extrascolaire de l'enfant pour l'année 2025/2026

**Aucun dossier incomplet ne sera accepté. Validation par le service pour un dépôt sur l'ECP. Aucune inscription n'est possible par mail ou par téléphone.**

**Seuls les parents à jour dans leur paiement peuvent procéder à une inscription.**

## Les tarifs des vacances :

Pour les habitants de Schiltigheim réduction de 10% sur la facture globale à partir du 2ème enfant.

Quotient Familial	Temps d'accueil ludique 8h30-10h, 12h-14h* et 16h-18h	Activités		Sortie à la 1/2 journée	Sortie à la journée
		À la carte	Formule stage Même activité pendant 4 jours		
0 à 349€	1,00 €	2,00 €	6,00 €	4,00 €	8,00 €
350 à 499€	2,00 €	3,00 €	9,25 €	6,15 €	12,30 €
500 à 749€	2,35 €	4,10 €	12,30 €	6,70 €	13,40 €
750 à 999€	2,55 €	4,60 €	13,90 €	7,20 €	14,40 €
1000 à 1249€	3,00 €	5,15 €	15,40 €	8,20 €	16,40 €
1250 à 1499€	3,55 €	5,65 €	16,90 €	9,20 €	18,50 €
1500 à 1749€	4,15 €	6,15 €	18,50 €	9,75 €	19,50 €
1750 à 1999€	4,75 €	6,70 €	20,00 €	10,25 €	20,50 €
>2000€	5,65 €	7,70 €	23,60 €	11,35 €	22,70 €
HORS COMMUNE	13,35 €	13,35 €	40,00 €	20,50 €	41,00 €

\*pause méridienne réservée aux schilikois-e-s (repas tiré du sac)

## Concernant la facturation :

- ❖ **Les inscriptions ne peuvent être ni modifiées ni annulées sauf sur présentation d'un justificatif (ex. certificat médical) à produire avant la date de démarrage de l'activité**
- ❖ Une activité ne peut démarrer que si le quota minimum d'inscrits est atteint. Dans le cas contraire, elle est annulée.
- ❖ En cas d'absence d'un intervenant, une solution de remplacement est toujours recherchée.

## INFORMATIONS PRATIQUES

### HORAIRES D'OUVERTURES ACCUEIL DE LA MAISON DU JEUNE CITOYEN :

Du lundi au jeudi de 9h à 12h\* et de 13h30 à 17h30\* et le vendredi de 8h30 à 12h.

*\* Du lundi au jeudi de 8h30 à 12h et de 13h30 à 17h30 en période d'inscription (sauf exception, pas de rdv d'inscription le vendredi).*

### LA NEWSLETTER DE LA MAISON DU JEUNE CITOYEN

Pour suivre notre actualité et être informés de toutes nos activités : inscrivez-vous à notre newsletter par mail à [mjcs@ville-schiltigheim.fr](mailto:mjcs@ville-schiltigheim.fr), ou suivez nous sur FB et Instagram.

## CONCERNANT LA PRISE EN CHARGE DES ENFANTS :

Les enfants sont toujours accueillis à la Maison du jeune citoyen 10 min. max. avant le démarrage de l'activité et doivent être cherchés à la fin de l'activité sauf s'ils ont l'autorisation de rentrer seuls, ou s'ils sont inscrits au multi-activités du soir. En dehors de ces horaires, l'enfant n'est plus sous la responsabilité de la Maison du jeune citoyen.

## CONCERNANT LES RETARDS OU LES ABSENCES

Afin d'assurer le bon déroulement de nos activités, nous vous remercions d'être ponctuels et de prévenir la Maison du jeune citoyen par téléphone 03 88 83 84 80 ou par mail : [mjcs@ville-schiltigheim.fr](mailto:mjcs@ville-schiltigheim.fr) en cas de retard ou d'absence.

## CONCERNANT LES TENUES

**Activités artistiques et multi-activités :**  
prévoir un vieux t-shirt ou un tablier.

**Activités nature :** prévoir une tenue extérieure et des chaussures de marche.

**Activités sportives :** prévoir une tenue sportive adaptée (survêtements, short, maillot de bain, etc...), des chaussures adaptées et une gourde avec une boisson fraîche. Équipement spécifique pour le vélo : vélo, casque

Pour des raisons de sécurité, un enfant non équipé ne pourra participer à l'activité.