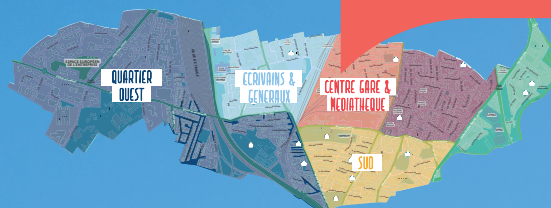


# DE VISAGES QUARTIERS

GARE &  
MEDIATHEQUE



• Schlick Infos • avril 2025 • #189

LE TERRAIN DE BASKET ET L'EGLISE STE FAMILLE



## Gare & Médiathèque

### Un quartier riche et animé Des équipements de qualité

Schiltigheim, c'est une grande variété de quartiers. Une diversité qui en fait sa richesse mais aussi son identité. Schilick Infos vous propose de partir à l'exploration de deux quartiers vivants et vibrants, en (re)découvrant leur histoire, leur patrimoine, et en allant à la rencontre des forces vives qui les animent.

#### LES INFRASTRUCTURES FERROVIAIRES A SCHILICK : UN PATRIMOINE ENCORE BIEN VISIBLE

**S**chiltigheim est une ville aux multiples visages, et le quartier Gare & Médiathèque en est un parfait reflet. Il incarne à la fois la mémoire industrielle et ferroviaire de notre cité, tout en étant un pôle dynamique en constante évolution.

Mais ce quartier ne se limite pas à son héritage. Il est aussi un lieu de vie vibrant, où cohabitent diverses générations et cultures, unifiées par un profond attachement à leur cadre de vie. La présence de la médiathèque Frida Kahlo, du Brassin, d'écoles et de nombreux équipements publics en fait un espace où l'on apprend, où l'on se rencontre, où l'on partage.

Aujourd'hui, la ville continue d'y écrire son avenir avec des aménagements pensés pour tous : des espaces publics réinventés, des circulations apaisées et des initiatives culturelles qui renforcent son identité. Ce quartier illustre parfaitement ce qui fait la force de Schiltigheim : une ville en mouvement, à l'écoute de ses habitants. Bonne découverte de ce territoire passionnant !



Jean-Marie Vogt,  
adjoint



Patrick Ochs,  
adjoint

**L'**histoire industrielle et brassicole de Schiltigheim est profondément liée au développement du chemin de fer. Dès le XIX<sup>e</sup> siècle, ces deux dynamiques se sont mutuellement renforcées, permettant à la ville de devenir un pôle majeur de la production de la bière en Alsace.

Pour répondre à la forte demande parisienne de l'époque, un «train de la bière» de Strasbourg vers Paris est créé dès 1860.

Dans les années 1870, les brasseurs schilikois financent un embranchement pour raccorder leurs brasseries au réseau existant. Dès 1876, cette voie croise la nouvelle ligne Strasbourg-Lauterbourg, et la gare de Bischheim est construite à Schiltigheim.

À proximité de la brasserie de l'Espérance, la gare de marchandises de Schiltigheim-Bischheim devient rapidement la 2<sup>e</sup> plus importante du département. Son emprise s'étend alors sur plusieurs hectares, entre la ligne ferroviaire et la route de Bischwiller.

Dernier vestige de cette gare rasée en 1975, l'immeuble, 53 route de Bischwiller, ancien siège social de la Société Anonyme des Chemins de Fer de Schiltigheim, dont les bas-reliefs représentent des scènes de transport de marchandises et de tonneaux de bière. A l'arrière du bâtiment, on peut aussi y apercevoir un départ de rail.



#### LA VILLA BURGUN, UN EDIFICE NEO-BAROQUE

Construite en 1924 par l'architecte Henri Risch, la villa Burgun était initialement la Caisse des malades de Strasbourg-campagne. Cet édifice, en forme de «T» inversé, se distingue par son porche d'entrée à colonnes et sa lucarne-fronton ornée d'un bas-relief sculpté illustrant la fonction première du bâtiment - une sœur infirmière offrant un bol à un patient alité. La villa doit son appellation au Centre d'action médico-sociale précoce (CAMPS) Pierre Burgun qu'elle a accueilli dans les années 2000.



# Gare & Médiathèque

## Un centre-ville métamorphosé Des mobilités douces sécurisées

### PLACE DE L'ÉGLISE : UN LIEU CONVIVIAL ET HARMONIEUX, POUR UNE MISE EN VALEUR DU PATRIMOINE SCHILIKOIS

Repensé dans le cadre d'une démarche participative, l'aménagement de la place de l'Église s'achève et offre un tout nouveau visage aux Schilikois.

C'est désormais un véritable lieu de rencontre. La place de l'Église, de par son emplacement central, au pied de la médiathèque Frida Kahlo, de l'église Sainte-Famille, à deux pas de la route de Bischwiller, du Brassin, et du parc de la Résistance, s'est transformée en un lieu névralgique et incontournable de Schilick.

Largement végétalisée et arborée, elle offre des assises en béton - en partie réalisées à partir de recyclage des anciens pavés de la place - ainsi qu'une fontaine à boire.

Pour plus de fluidité, elle accueille une allée centrale permettant de relier la route de Bischwiller à l'entrée de l'église. Et de part et d'autre, deux cheminements transversaux en pierre naturelle des Vosges ont été aménagés.

Vers le Brassin, la place se prolonge par une bande pavée. Et des espaces verts ont été aménagés au pied de l'église.

L'ensemble assure une belle mise en valeur du patrimoine historique et architectural de la place. Tout en intégrant des éléments de l'ancien

abri de défense passive datant de la 2<sup>de</sup> Guerre mondiale, enterré devant l'église. Deux cheminées restent apparentes, ainsi qu'une plaque permettant d'accéder à l'entrée de l'abri.

Enfin, de nouveaux luminaires, dont une partie à l'effigie de la skyline de Schiltigheim, complètent le réaménagement.

#### L'allée Georges Wodli réorganisée

Dans la continuité, les piétons peuvent aussi rejoindre l'allée Georges Wodli, elle aussi entièrement redessinée.

La circulation motorisée, qui s'effectue désormais au centre de l'allée, a permis la création de trottoirs sécurisés et confortables, et l'aménagement de 62 places de stationnement.

16 arbres y ont été plantés, portant ainsi à 54 le nombre d'arbres plantés, dans le cadre de cette opération.



### UNE VOIE VERTE VERS LE PARC DE LA RÉSISTANCE

Afin de créer une véritable continuité écologique vers le parc de la Résistance, le tronçon de la rue de Wissembourg, allant de la place de l'Église à l'impasse Denis Maurer, se transforme en une voie verte.

À l'image de l'allée Hildegard von Bingen, la rue de Wissembourg (de la place de l'Église à l'impasse Denis Maurer) bénéficie aujourd'hui d'une circulation apaisée. Dédicée aux piétons et riverains du nord de la médiathèque Frida Kahlo, elle permet de rejoindre, en toute quiétude, le parc de la Résistance. La plantation d'arbres et de végétation arbustive contribue à développer cette trame verte, en plein cœur de Schiltigheim.

Les cyclistes sont quant à eux invités à emprunter la piste cyclable aménagée le long de la route de Bischwiller, pour rallier le quartier Gare à la médiathèque.



# VISAGES DE QUARTIERS



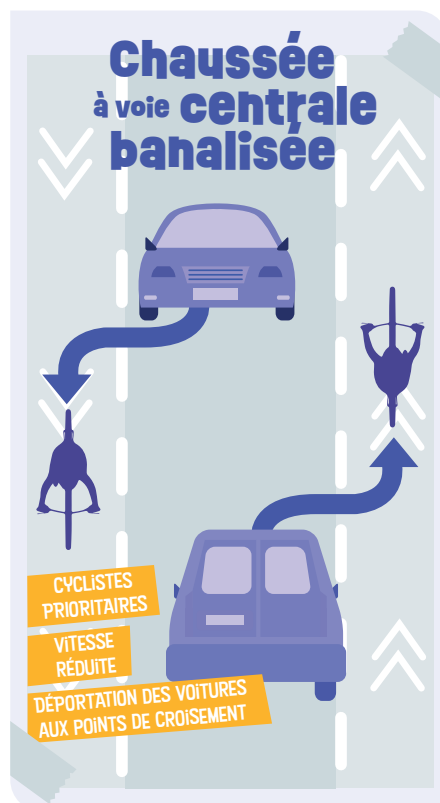
PLACE DE L'EGLISE

## VELOSTRAS 2 : UNE TRAVERSEE EST-OUEST PLUS APAISEE

C'est l'un des projets les plus attendus par les cyclistes pour faciliter la traversée est-ouest de Schillick. La création de la deuxième rocade du réseau Vélostras, dans le cadre du plan vélo de l'Eurométropole de Strasbourg, démarrera au mois d'avril, avec pour objectif de proposer un aménagement cyclable plus lisible et sécurisé, du pont de Lauterbourg à celui de la Zorn.

Tout au long de cet itinéraire contraint d'1,5 km, plusieurs principes de circulation se succéderont afin d'apaiser au maximum les flux et de sécuriser tous les usagers. Ainsi, une bande cyclable sera aménagée du côté pair des habitations de la rue de Lauterbourg, ainsi que rue des Vosges (partie ouest), et une Chaussée à voie centrale banalisée (CVCB) sera créée rues des Vosges (partie est), de Bitche et de la Zorn.

Plus d'infos sur [www.schilick.fr](http://www.schilick.fr)



Gare de Bischheim

## UNE NOUVELLE STATION CITIZ



Un véhicule en autopartage est désormais disponible face à la Gare de Bischheim. Il vient compléter l'offre Citiz à Schiltigheim, qui compte aujourd'hui 21 voitures partagées.

Disponibles sur réservation en ligne ou via l'application Citiz, ces voitures sont accessibles 7 jours / 7, 24h/24 pour une durée d'une heure, une journée ou plus, au sein de huit stations à Schilick.

Plus d'infos sur [grand-est.citiz.coop](http://grand-est.citiz.coop)





LE JARDIN DE L'HÊTRE, AU PARC DE LA RÉSISTANCE

## JARDIN DE L'(H)ÊTRE : UN LIEU DE PARTAGE, DE CONVIVIALITÉ ET D'ÉCHANGE DE SAVOIR-FAIRE

Niché au cœur du parc de la Résistance, le Jardin de l'(H)Être est un jardin partagé réalisé par et pour les Schilikois. Sur ce terrain de trois ares mis à disposition par la Ville de Schiltigheim, chacun est invité à venir expérimenter, en toute convivialité, les plaisirs du jardin.

C'était un terrain en friche il y a quelques années seulement. Aujourd'hui, grâce à l'implication d'une vingtaine de bénévoles fédérés au sein de l'association *Les Amis du Jardin de l'(H)Être*, cet espace s'est transformé en un potager joliment aménagé, véritable lieu de rencontre et d'échange pour la faune et la flore.

«Si le portail est ouvert, chacun est invité à entrer», souligne Micheline, jardinière bénévole, *nous nous ferons un plaisir de faire visiter le jardin !*».

Que ce soit pour admirer les plantes et déambuler, ou pour s'initier aux techniques

de permaculture, «*tout le monde est le bienvenu*».

Car ici, pas la peine d'être expérimenté pour cultiver. «*Ce jardin est avant tout un terrain d'apprentissage*», souligne Jean-Marie, un autre jardinier bénévole, qui distille volontiers ses conseils aux curieux et aux passionnés.

### Éveil des consciences

Pédagogique et collectif, le jardin de l'(H)Être est aussi un lieu de découverte pour les jardiniers en herbe.

«*Des élèves de l'école Pfoeller et des enfants de la Maison du jeune citoyen viennent ici régulièrement*», souligne

Barbara, présidente de l'association en charge du jardin. «*Nous accueillons aussi le grand public à l'occasion de différents ateliers, autour du tressage de saule par exemple ou de la création d'oyas, ainsi que lors des permanences d'ouverture du jardin, les mercredis, samedis ou dimanches\**».

Et le partage ne se limite pas aux savoirs dans ce jardin. Les récoltes sont elles aussi partagées, non seulement entre les membres de l'association, mais aussi, bien souvent, avec les plus démunis.

Retrouvez les dates et horaires des permanences sur [www.lejardindelhetre.org](http://www.lejardindelhetre.org)

Au quartier Gare

## LA CABANNE DES CRÉATEURS

Premier Fab lab de Schlick, la CabAnne des Créateurs a ouvert ses portes en 2016, tout à côté de la gare de Bischheim.



Cet atelier collaboratif, fondé par Anne-Catherine Klarer, est un lieu de partage de connaissances et de compétences, mais aussi d'échanges, de rencontres et d'émulation. Labellisé «*Fabrique de territoire*», favorisant les pratiques éco-responsables, il s'adresse à un large public, allant du bricoleur à l'entrepreneur, et s'ouvre également à un public plus fragile.

La CabAnne des Créateurs  
1 place de la Gare  
[www.la-cabanne-des-createurs.com](http://www.la-cabanne-des-createurs.com)



# Guillaume

GAST

À 47 ans, il est l'heureux responsable de la médiathèque Frida Kahlo. Un tiers-lieu de détente, d'évasion et de ressources, que lui et son équipe gèrent avec passion et conviction.

## ► Souvenirs de Schilick

Bien avant la médiathèque Frida Kahlo, Guillaume Gast associait déjà **Schiltigheim à la culture**. Il se souvient d'un concert de Raft alors qu'il était à l'école primaire, de séances de cinéma au Cheval Blanc, ou encore, de sa participation aux toutes premières éditions du salon *Schilick on Carnet*.

## ► Expérience unique

Aujourd'hui, il est à la tête du plus grand équipement culturel de Schilick, fruit d'un véritable travail d'équipe. *«Etre chef de projet d'une médiathèque est une expérience unique dans une vie !»*, s'enthousiasme le responsable.

## ► Vision partagée

Militant au sein d'associations de bibliothécaires au niveau national et européen, Guillaume partage, avec ses collègues, la conviction du rôle social et culturel fondamental de la médiathèque. *«C'est un lieu gratuit et bienveillant, véritable centre de partage du bien commun»*.

“

son  
quartier  
à lui

*« J'aime l'ambiance de ce quartier qui est particulièrement vivant et qui bouge beaucoup ! On y rencontre des personnes de tout âge, de tout profil, et tout ce petit monde se retrouve à la médiathèque Frida Kahlo ! »*

**Guillaume Gast** - Responsable de la médiathèque Frida Kahlo de l'Eurométropole de Strasbourg  
7 place de l'Église - 03 68 98 52 39 - [www.mediatheques.strasbourg.eu](http://www.mediatheques.strasbourg.eu)





# DE VISAGES QUARTIERS

## A hauteur d'enfant

Annah, 11 ans, vous invite à sillonner son quartier, de la rue de St-Dié au parc Léo Delibes, en passant par la médiathèque.

« J'adore aller au parc Léo Delibes, raconte Annah, 11 ans, élève de CM2 en classe bilingue allemand à l'école Exen Schweitzer. Là-bas, il y a beaucoup d'espace vert, et un grand dôme aussi. Avec ma mamie, nous avons proposé, dans le cadre de la dernière édition du budget participatif, de réaliser une aire de jeux à la place ! ».

Même si cette idée n'a pas été retenue, Annah continue de s'engager pour sa ville, notamment au sein du Conseil municipal des Enfants. Mais aussi en classe, auprès de ses camarades, en présentant un exposé sur le Chemin de l'Égalité, créé l'an dernier au parc de l'Aar.

« J'aime beaucoup vivre à Schiltigheim. Dans ma rue, il y a très peu de bruit, c'est plutôt calme et c'est très agréable. Et puis j'ai la chance d'avoir plusieurs copines qui habitent dans les rues de mon quartier, à deux pas de chez moi. Nous faisons le trajet ensemble pour aller à l'école ».



### Des framboises à la médiathèque

Autre endroit qu'Annah aime fréquenter : la médiathèque Frida Kahlo. « Ce que je préfère là-bas, c'est lire sur la terrasse tout en mangeant des framboises ! », s'amuse la jeune amatrice de mangas, BD et romans.

« J'adore aussi aller à la librairie Totem pour leur rayon papeterie. Et, pour me régaler, à la Maison de Damas ou à la brasserie Michel Debus qui, j'espère, rouvrira bientôt ».





# Ensemble, fêtons les quartiers Gare & Médiathèque

Rendez-vous samedi 5 avril dès 10h au Brassin pour une matinée immersive au Brassin, en plein cœur des quartiers Gare & Médiathèque !

**L**e temps d'une matinée, venez à la rencontre des habitants des quartiers Gare & Médiathèque, des associations qui les animent et des acteurs institutionnels qui les soutiennent.

Découvrez ces quartiers centraux particulièrement vivants et vibrants, leur atmosphère, leur identité. En poussant la porte du Brassin, lieu emblématique du monde associatif et culturel schilikois, vous pourrez :

- admirer une **exposition photographique des œuvres de Cyril Bécard**, missionné par la Ville de Schiltigheim pour retranscrire en images l'ambiance de ces quartiers,
- découvrir les caractéristiques emblématiques de ces deux quartiers : leur patrimoine architectural mais aussi ferroviaire, à l'occasion d'une **balade proposée par l'association «Mémoire & Patrimoine»**, qui prendra son départ à 10h30 du Brassin,
- profitez de **nombreuses animations** imaginées par la Ville de Schiltigheim et les forces vives de ces quartiers. Mais venez aussi échanger, et partager avec les Schilikois présentés dans ce numéro de votre magazine municipal, et rencontrez bien d'autres personnes encore !

Entrée libre. Jeu-concours sur place.

Avis aux associations qui souhaiteraient prendre part à ce temps festif ! Écrivez à : [visagesdequartiers@ville-schiltigheim.fr](mailto:visagesdequartiers@ville-schiltigheim.fr)



**FÊTONS LES QUARTIERS  
GARE & MÉDIATHÈQUE**  
**SAMEDI 5 AVRIL À 10H  
LE BRASSIN**

PROGRAMME  
DÉTAILLÉ



[schilick.fr](http://schilick.fr)

► Schilick Infos ► avril 2025 ► #189

## VOUS AUSSI, PHOTOGRAPHIEZ VOTRE QUARTIER !



Parce que Schilick, c'est toute une mosaïque de visages, d'architectures et de coins de rue, la Ville de Schiltigheim vous invite à contribuer à la chronique «Visages de quartiers» !

Vous êtes familier des quartiers Gare & Médiathèque ? Vous y aimez un endroit en particulier ? Une façade, un parc, une rue, une ambiance ? Partagez le regard que vous posez sur cette partie de la ville, en le photographiant !

Envoyez votre photo accompagnée d'une légende explicative incluant la localisation du cliché, ainsi que vos coordonnées, par mail, à l'adresse : [visagesdequartiers@ville-schiltigheim.fr](mailto:visagesdequartiers@ville-schiltigheim.fr)

En envoyant votre photo, vous certifiez que vous êtes l'auteur du cliché, que les personnes qui y apparaissent vous ont autorisé à les photographier et à diffuser leur image, et vous acceptez que cette photo puisse être utilisée par la Ville de Schiltigheim sur ses supports print et web.





**schilick**



**schilick.fr**

UN MOIS, UN QUARTIER  
**GARE &  
MÉDIATHÈQUE**

DE VISAGES  
QUARTIERS

