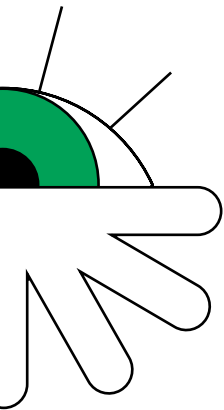


23

24





UNE NOUVELLE ANNÉE SOUS LE SIGNE DU PARTAGE ET DE LA CONVIVIALITÉ !

C'est une palette d'enseignements artistiques riches, variés et adressés à tous que vous propose via les 4 pôles d'enseignements (Danse / Théâtre / Arts plastiques / Musique) l'École des Arts de Schiltigheim. La pratique artistique constitue véritablement une grande source d'épanouissement, d'émerveillement et de fierté pour ceux qui la vive !

Cette année, l'activité du Pôle danse s'étoffe avec un nouveau cours dédié aux danses Afro Brésiliennes pour les enfants. Arrivent également en plus de l'atelier chorégraphique, les ateliers dédiés à la pratique des pointes pour les élèves de danse classique et un atelier breaking compétition/battle permettant à nos danseurs de Hip-Hop de se confronter au monde des concours ! De beaux challenges en perspective.

La musique se partage au sein des ensembles de pratiques collectives (orchestres, ateliers Jazz et Musiques actuelles, musique de chambre...). Enfin, les arts plastiques et le théâtre s'adressent à tous, enfants, ados et adultes !

Nous poursuivons notre série de Renc'Art, rendez-vous mensuels, qui vous donnent l'occasion d'assister à des conférences ludiques et interactives et proposons des sorties régulières au spectacle.

Un immense merci aux équipes pédagogiques et administratives qui œuvrent quotidiennement pour l'épanouissement de leurs élèves. Merci aux familles qui accompagnent les plus jeunes dans le démarrage de leur parcours d'artiste ! Que ce soit pour la danse, la musique, les arts plastiques ou le théâtre, je vous invite à nous rejoindre et tenter l'aventure !

Au plaisir de vous rencontrer et d'échanger tout au long de l'année !

Sarah Braun
Directrice de l'École des Arts

UNE ÉCOLE DES ARTS OUVERTE SUR LA VILLE !

Pour la nouvelle saison 2023-2024, l'École des Arts de Schiltigheim vous accueille avec un programme et des enseignements toujours plus riches et variés.

Quelque soit votre moyen d'expression - par le trait, les mots, les notes ou le mouvement - vous trouverez le cours adapté à vos envies et à votre niveau. L'équipe des enseignant.e.s de l'École des Arts s'allieront cette année encore à de nombreux partenaires : associations, établissements artistiques, écoles... une saison d'ouverture qui vous réservera des surprises !

- Une démarche « hors les murs » qui intègre les écoles maternelles et primaires avec, cette année encore, plus de 1000 enfants schilikois qui bénéficieront des programmes danse et musique à l'école.

- Une édition 2023-2024 qui s'enrichit pour le plus grand plaisir de nos danseuses et danseurs en herbe : contemporain, hip-hop, danse classique et afro-brésilienne, de nouveaux ateliers sont proposés pour tous les styles.

Cette année encore, la Ville de Schiltigheim sera à vos côtés avec les dispositifs d'aides financières chèques junior et sénior pour une pratique artistique accessible à toutes et à tous.

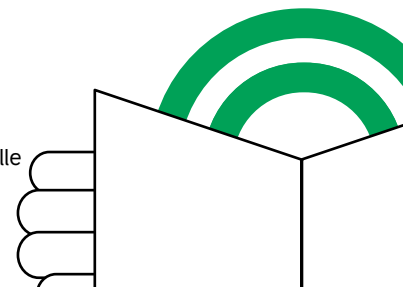
Notre École des Arts constitue un formidable outil au service des pratiques artistiques. Au-delà des formations dispensées, l'école favorise l'accès et la participation à la vie culturelle locale pour le plus grand nombre par des actions de médiation culturelle résolument populaires, solidaires et inclusives.

L'ensemble du programme est à retrouver dans ces pages.

De 4 à 99 ans, débutant.e.s ou confirmé.e.s, artistes en tous genre, nous vous souhaitons une très belle année à l'École des Arts de Schiltigheim !

Danielle Dambach
Maire de Schiltigheim
Présidente déléguée à l'Eurométropole de Strasbourg

Nathalie Jampoc-Bertrand
Adjointe à la Maire en charge de la Culture,
de la Participation Citoyenne et de la Politique de la Ville



IMMERSION ARTISTIQUE ET CULTURELLE

L'École des Arts a pour ambition en complément de sa mission de formation aux pratiques artistiques, de favoriser l'accès et la participation à la vie culturelle locale. Ainsi, elle fait la part belle aux actions de médiation et d'éducation artistique et culturelle en direction d'un public varié.

ÉDUCATION ARTISTIQUE ET CULTURELLE

DANSE ET MUSIQUE À L'ÉCOLE

En œuvrant au côté de l'Éducation Nationale sur le plan de l'éducation artistique et culturelle, l'École des Arts s'inscrit dans le dynamisme du territoire et permet grâce aux interventions de professionnels danseurs et musiciens intervenants, de proposer chaque année une pratique artistique

régulière et de vivre une expérience de spectateur actif à environ 1 000 élèves des écoles maternelles et élémentaires de la ville.

ACTIONS CULTURELLES ET MÉDIATION

PRATIQUE ET DIFFUSION

L'École des Arts propose également des actions de médiation auprès d'un large public. Au programme tout au long de l'année, présentations d'instruments, ateliers, spectacles, interventions auprès de structures telles que les crèches, maisons de retraite, relais d'assistantes maternelles ou centres sociaux.

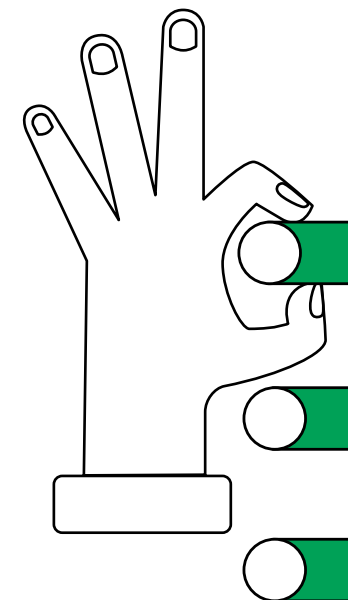
RENC'ART

Pour la deuxième année consécutive et fort du succès rencontré pour sa première édition, nous vous invitons à notre série de Renc'Art. Ces conférences/rencontres ludiques et interactives, vous permettent de belles découvertes avec des œuvres, des artistes, sur des thèmes variés en lien avec la musique, la danse, le théâtre et les arts plastiques.

PARCOURS DE L'ÉLÈVE

SORTIES ATELIERS RENCONTRES

Convaincue que la diversité des esthétiques artistiques et des points de vue est une richesse, l'ensemble de l'équipe pédagogique poursuit la mise en œuvre d'actions de médiation en complément des enseignements dispensés. Les sorties au spectacle, les rencontres, les ateliers participatifs



avec des artistes, des pédagogues ou encore des professionnels du monde de la culture jalonnent ainsi le parcours des élèves de l'école. Ces actions participent à enrichir le cursus de l'élève. Elles sont fortement recommandées.

SOMMAIRE

8

**TOUCH'À
TOUT**

10

THÉÂTRE

12

DANSE

18

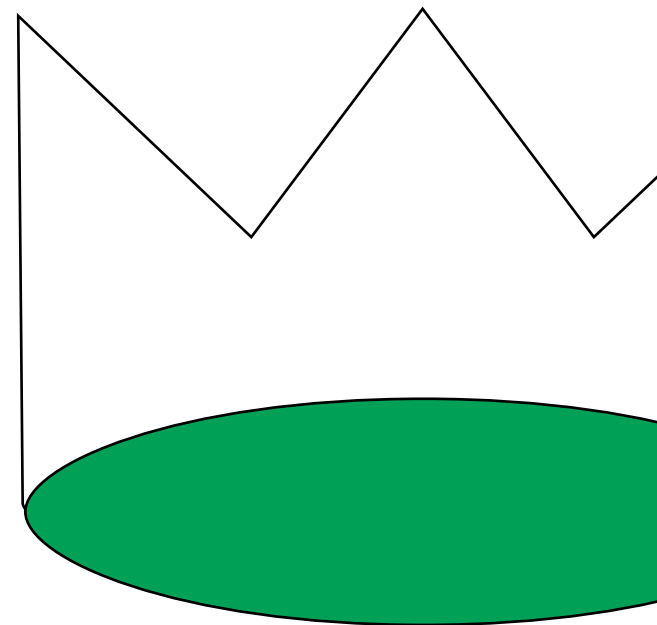
MUSIQUE

28

**ARTS
PLASTIQUES**

30

AGENDA

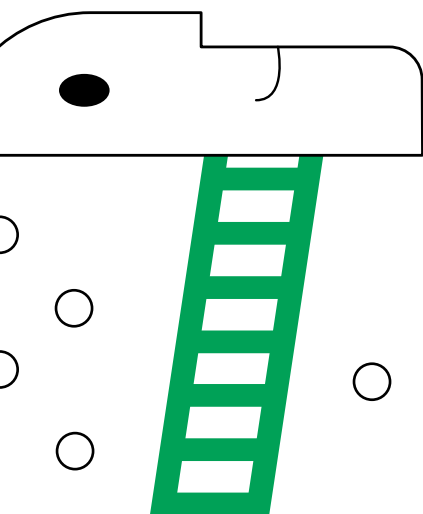


TOUCH'À TOUT

Découvrez trois disciplines artistiques pendant l'année !

Cet atelier hebdomadaire est une première rencontre avec le monde de la danse, de la musique et du théâtre. Touch'À Tout est un temps pour découvrir avant de s'engager dans une discipline artistique.

UNE ANNÉE POUR
QUE LES 6/8 ANS PARTENT
À LA DÉCOUVERTE
DE LA DANSE, DE LA MUSIQUE
ET DU THÉÂTRE !



ENFANTS

MUSIQUE

Un grand et beau voyage musical d'un trimestre pour :

- partir à la découverte des instruments, de leurs familles et de leur histoire.
- découvrir les notions du langage musical à travers différentes écoutes et plusieurs pratiques vocales et rythmiques.
- rencontrer quelques professeurs du Pôle Musique qui viendront présenter leur instrument de prédilection.
- être durant quelques instants, musicien à cordes, à vents ou à percussions.

DANSE

À travers des improvisations et jeux dansés, les enfants expérimentent les éléments fondamentaux de la danse : l'énergie, l'espace et le temps. Les objectifs sont d'acquérir une meilleure perception du corps, d'explorer sa mobilité, de s'approprier l'espace, de créer ses propres mouvements. Il s'agit également d'une invitation à danser en groupe, à être ensemble, s'écouter, proposer, regarder, donner et recevoir.

THÉÂTRE

Les enfants découvrent le théâtre en passant par des jeux individuels et collectifs sollicitant le corps, la voix et l'écoute. Travailler en groupe, s'exprimer et cultiver l'imagination dans le plaisir de jouer !

ATELIER 6/8 ANS

EN ALTERNANCE	MUSIQUE	Mardi	17h à 18h	ÉCOLE DES ARTS
	DANSE			BRASSIN
	THÉÂTRE			MAISON DES SOCIÉTÉS

JOUER
DIRE
INCARNER

THÉÂTRE

École de vie, de liberté et de citoyenneté, de découverte et de connaissance, le théâtre est un exercice de l'imagination, de la sensibilité et de l'intelligence qui implique technique et méthode.

ENFANTS

ATELIER DÉCOUVERTE 6/7 ANS

Une année d'expérimentations pour découvrir les bases du jeu théâtral, le plaisir de jouer ensemble et de développer son imaginaire !

ATELIERS 8/9 ANS ET 10/12 ANS

Ces ateliers sont accessibles en priorité aux enfants ayant suivi l'atelier découverte. Les enfants explorent l'art théâtral de façon vivante, progressive et ludique en passant par la manipulation de marionnettes, de matières et le détournement d'objets. Dans cette expérience, l'élève est sensibilisé à la notion de jouer ensemble, faisant la part belle à l'imagination et à la fantaisie. Les ateliers s'accompagnent de sorties au théâtre, d'une visite de ses coulisses et, au mois de juin, d'une représentation en public du spectacle préparé durant l'année. Le bonheur d'explorer ensemble toutes les facettes de l'univers théâtral !

ADOLESCENTS

ATELIER 13/17 ANS

Adapté aux attentes de l'adolescence, cet atelier permet de découvrir l'art théâtral et sa place dans la société. Le travail de la voix et du corps est abordé à travers des exercices de base et celui de l'interprétation à partir d'improvisations et de saynètes extraites du répertoire théâtral.

ADULTES

ATELIER 18 ANS ET +

Cet atelier explore l'approche technique autour de la maîtrise du corps et de la voix, et ouvre à l'interprétation et à la culture théâtrale en abordant des textes du répertoire classique et contemporain. L'atelier est ouvert aux débutants comme aux personnes ayant déjà un peu d'expérience.

ADOLESCENTS ADULTES

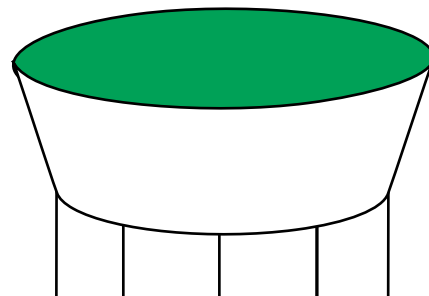
ATELIER APPROFONDISSEMENT DÈS 15 ANS ET ADULTES

Cet atelier s'adresse en priorité aux élèves ayant suivi un cursus de trois ans au sein des ateliers Adolescents ou Adultes, ou ayant de solides bases en pratique théâtrale. Le travail technique et d'improvisation y est consolidé, et l'interprétation centrée autour d'un thème ou d'un auteur dramatique.

Admission après rencontre avec les professeurs.

DÉCOUVERTE 6/7 ANS	Mercredi	11h15 à 12h15	BRASSIN
8/9 ANS	Mercredi	9h à 11h	
10/12 ANS	Mercredi	13h45 à 15h45	
13/17 ANS	Mardi	18h15 à 20h15	
18 ANS ET +	Mardi	20h30 à 22h30	
APPROFONDISSEMENT DÈS 15 ANS & ADULTES	Mercredi	20h à 22h	

Les ateliers demandent un engagement dans un travail de groupe : l'assiduité, l'écoute et le respect des autres sont des conditions préalables à la pratique théâtrale.



ÉVEIL
INITIATION
CLASSIQUE
CONTEMPORAIN
HIP-HOP
AFRO-BRÉSILIEN
HANDIDANSE

DANSE

Apprentissage de la rigueur de la technique d'une part, de l'expressivité et du plaisir du mouvement d'autre part, l'enseignement de la danse s'adresse à tous.

DANSE CLASSIQUE

La danse classique est un style à travers lequel on exécute une suite de mouvements ordonnés en alliant la technique, la grâce et la souplesse. Il nécessite de la rigueur et de la discipline mais surtout de la passion.

DANSE CONTEMPORAINE

Élan, énergie, appuis, suspension... La danse contemporaine est un apprentissage technique rigoureux doublé d'un travail mettant en jeu les émotions et favorisant les qualités d'expression.

DANSE HIP-HOP

Le HIP-HOP c'est le break, le lock, le pop... Mais aussi l'improvisation (freestyle), la recherche de son propre style, avec son originalité et sa musicalité. Le tout avec abnégation, motivation et énergie !

DANSE AFRO-BRÉSILIENNE

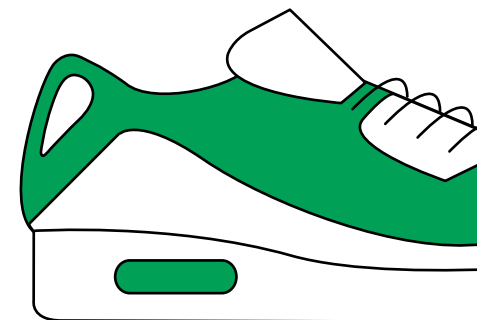
Sur des musiques variées, rythmées et entraînantes, venez découvrir chaque gestuelle propre aux nombreuses danses traditionnelles brésiliennes (afoxé, samba, samba-reggae). Au travers du travail de la musicalité, du rythme, de la mobilité du corps et de l'apprentissage de petites chorégraphies, nous allons créer un espace de liberté où la joie et l'énergie s'entremêlent !

DANSE CONTEMPORAINE BIEN-ÊTRE

Ce cours propose une pratique douce de la danse contemporaine. Il s'agit d'apprendre à écouter son corps, le libérer des tensions pour lui permettre de s'exprimer par le mouvement dansé. Le 1^{er} temps est un réveil corporel suivi d'un temps dansé puis d'un moment de relaxation et d'échanges. Le mot d'ordre : se faire du bien en dansant !

HANDIDANSE

Le cours Handidanse contemporain s'adresse à des adultes en situation de handicap mental, à partir de 16 ans. Échauffement au sol, travail sur le ressenti corporel, la libération des tensions, l'expressivité par le mouvement.



ÉVEIL
INITIATION
CLASSIQUE
CONTEMPORAIN
HIP-HOP
AFRO-BRÉSILIEN
HANDIDANSE

DANSE

ATELIER TECHNIQUE POINTES

Cet atelier à destination des élèves de danse classique d'un niveau avancé dès 13 ans a pour objectif de faire découvrir les premières notions et les premiers pas de danse liés à la technique des pointes. Pour y participer, il est obligatoire de fréquenter deux cours de danse classique hebdomadaires. Gratuit pour les élèves inscrits à l'École des Arts.

ATELIER BREAKING COMPÉTITIONS / BATTLE

À destination des élèves Hip-Hop en niveau avancé, cet atelier a pour objectif l'approfondissement des techniques et fondamentaux du break : footworks/ powermoves/toprocks... Objectif : accompagner les élèves à être compétitif pour se produire sur différents battle de break ou concours chorégraphiques. Le groupe sera constitué par le professeur en début d'année scolaire. Gratuit pour les élèves inscrits à l'École des Arts.

ATELIER CHORÉGRAPHIQUE

Pour les élèves du Pôle Danse entre 11 et 16 ans ou ayant déjà une expérience en danse, cet atelier chorégraphique permet de développer sa créativité et de participer à la création de pièces courtes ou happening en vue de restitutions publiques dans et hors les murs. Encadré par les professeurs du Pôle Danse de l'École des Arts. Gratuit pour les élèves inscrits à l'École des Arts.

ENFANTS

ÉVEIL 4/5 ANS

Découvrir son corps et ses possibilités : percevoir, s'exprimer, ressentir.

INITIATION 6/7 ANS

Approfondir les possibilités, éprouver le plaisir du mouvement dansé, explorer ses différentes qualités, mettre en place les coordinations corporelles.

ENFANTS DÈS 8 ANS ADOLESCENTS ADULTES

NIVEAU DÉBUTANT

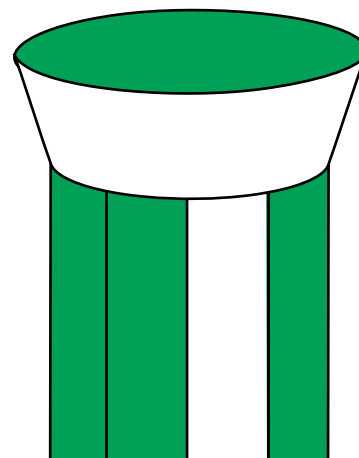
C'est l'entrée dans une ou plusieurs disciplines, les premiers apprentissages techniques et la découverte de la danse en tant que langage artistique.

NIVEAU INTERMÉDIAIRE

L'élève expérimente la danse comme langage chorégraphique en approfondissant le travail technique et la prise de conscience du travail d'expression.

NIVEAU AVANCÉ

C'est le temps du perfectionnement des apprentissages tant dans le domaine technique que dans celui de la recherche de l'expression, de la créativité et de l'interprétation.



ÉVEIL
INITIATION
CLASSIQUE
CONTEMPORAIN
HIP-HOP
AFRO-BRÉSILIEN
HANDIDANSE

DANSE

4/5 ANS

ÉVEIL 4/5 ANS	Mercredi	11h à 11h45	BRIQUETERIE
	Samedi	10h15 à 11h	
		11h15 à 12h	

6/7 ANS

INITIATION 6/7 ANS	Mercredi	10h à 11h	BRIQUETERIE
	Samedi	9h15 à 10h15	

DÈS 8 ANS

DÉBUTANT	CLASSIQUE	Lundi	17h15 à 18h30	BRIQUETERIE
		Mercredi	13h30 à 14h45	
	CONTEMPORAIN	Mercredi	14h45 à 16h	
	AFRO-BRÉSILIEN	Mercredi	16h à 17h15	
	HIP-HOP	Jeudi	17h à 18h15	

DÈS 11 ANS

INTERMÉDIAIRE	CLASSIQUE	Mardi	17h30 à 19h	BRIQUETERIE
	CONTEMPORAIN	Mercredi	17h30 à 19h	
	HIP-HOP	Mercredi	18h30 à 20h	CENTRE SPORTIF MANDELA
TOUS NIVEAUX	ATELIER CHORÉGRAPHIQUE	Séances selon calendrier distribué en début d'année scolaire		BRIQUETERIE

DÈS 13 ANS

AVANCÉ	CLASSIQUE	Lundi	18h30 à 20h	BRIQUETERIE
	ATELIER POINTES	Mardi	19h à 20h30	
	HIP-HOP	Jeudi	18h15 à 19h45	
	ATELIER BREAKING COMPÉTITION/ BATTLE	Séances selon calendrier distribué en début d'année scolaire		

DÈS 16 ANS ET ADULTES

INTERMÉDIAIRE	CLASSIQUE	Lundi	20h à 21h30	BRIQUETERIE
		Mardi	20h30 à 22h	
TOUS NIVEAUX	CONTEMPORAIN	Mercredi	19h à 20h30	
	HANDIDANSE	Jeudi	16h à 17h	

DÈS 60 ANS

TOUS NIVEAUX	DANSE CONTEMPORAINE BIEN-ÊTRE	Mardi	14h à 15h15	BRIQUETERIE
--------------	-------------------------------------	-------	-------------	-------------

Planning susceptible de modifications.

Les cours de danse demandent un engagement dans un travail de groupe : l'assiduité, l'écoute et le respect des autres sont des conditions préalables à la pratique.



JOUER D'UN INSTRUMENT CHANTER

MUSIQUE

L'École des Arts propose à chaque élève un cursus d'étude organisé sous forme de cours individuels et collectifs. La sensibilisation, la découverte du monde sonore, la création et l'autonomie sont les mots-clés de cette approche.

ENFANTS

4-6 ANS JARDIN MUSICAL ET ÉVEIL MUSICAL

S'imprégner du monde sonore et musical, voici le début de toute initiation musicale. Il s'agit de développer chez l'enfant le sens de l'écoute et de l'attention, de lui permettre une participation corporelle active par des activités ludiques.

DÈS 7 ANS

Le cursus comprend un cours de Formation Musicale obligatoire et une séance individuelle de pratique instrumentale. Ces deux volets d'apprentissage à l'École des Arts, associés à un entraînement régulier, ouvrent les portes du langage

musical, de la compréhension de l'environnement sonore et du plaisir de la musique.

Les acquis de la Formation Musicale des cycles I et II se croisent avec la pratique individuelle et inversement.

L'inscription au cours de Formation Musicale est obligatoire.

Par ailleurs, selon l'instrument choisi, il est proposé aux élèves qui débutent la pratique instrumentale de s'inscrire à l'initiation en groupe. Cet atelier regroupe trois élèves de même âge et même niveau qui se retrouvent une fois par semaine pendant 1 heure pour jouer de leur instrument. Ils suivent en parallèle le cours de Formation Musicale d'une durée d'une heure par semaine soit séparément soit ensemble selon les disponibilités de chacun.

ADOLESCENTS

DÈS 11 ANS

Les adolescents qui souhaitent démarrer l'apprentissage d'un instrument peuvent débuter avec un cours individuel de 30 minutes en poursuivant en parallèle un cours de Formation Musicale adapté à leur niveau et à leur âge. La Formation Musicale est obligatoire.

ADOLESCENTS ADULTES

DÈS 16 ANS ET ADULTES

Afin de mieux s'adapter aux demandes des adultes, deux cursus sont proposés :

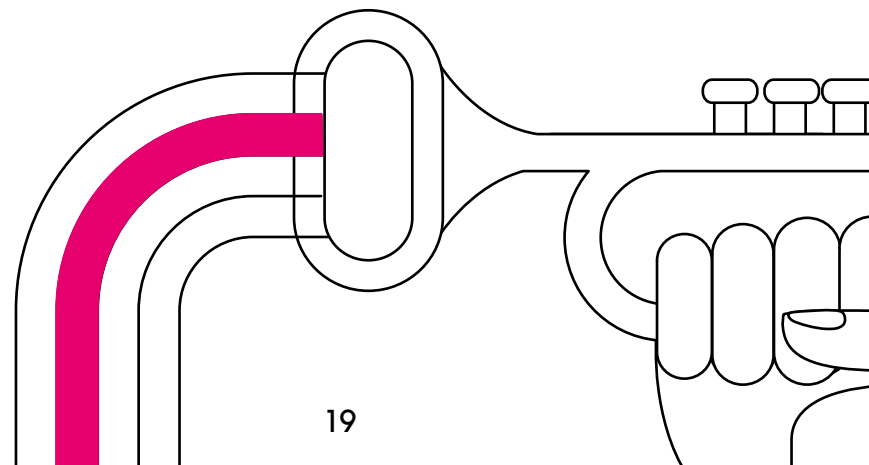
Cursus A

Pratique individuelle de 30 ou 45 minutes. Participation libre à une pratique collective. L'inscription définitive à l'atelier se fera après un entretien avec le professeur. Participation à un projet ou de manière ponctuelle à des représentations publiques (concerts, auditions, scènes ouvertes...). Possibilité de passer des évaluations de fin de cycles.

Cursus B

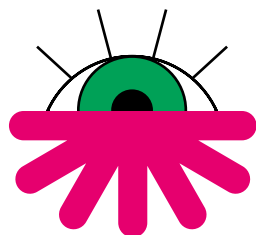
Pratique collective seule.

Validation du professeur requise après entretien.



JOUER
D'UN
INSTRUMENT
CHANTER

MUSIQUE



4/6 ANS

	JARDIN MUSICAL 4 ANS	Mercredi	10h30 à 11h15	ÉCOLE DES ARTS
			16h30 à 17h15	
	Samedi	9h30 à 10h15		
1 ^{ÈRE} ANNÉE	ÉVEIL 5 ANS	Mardi	16h45 à 17h30	
		Mercredi	11h30 à 12h15	
			13h30 à 14h15	
		Samedi	10h30 à 11h15	
2 ^{ÈME} ANNÉE	ÉVEIL 6 ANS	Mercredi	15h30 à 16h15	
		Vendredi	16h45 à 17h30	
		Samedi	11h30 à 12h15	

FORMATION MUSICALE DÈS 7 ANS

1 ^{ER} CYCLE	1 ^{ÈRE} ANNÉE	Lundi	16h45 à 17h45	ÉCOLE DES ARTS
		Mardi	17h45 à 18h45	
		Mercredi	10h à 11h	
		Vendredi	16h45 à 17h45	
		Samedi	9h à 10h	
	2 ^{ÈME} ANNÉE	Lundi	16h45 à 17h45	
		Mercredi	11h à 12h	
		Jeudi	16h45 à 17h45	
		Vendredi	17h45 à 18h45	
	3 ^{ÈME} ANNÉE	Lundi	17h45 à 18h45	
		Mardi	16h45 à 17h45	
		Mercredi	9h à 10h	
Jeudi		17h45 à 18h45		
Samedi		10h à 11h		
4 ^{ÈME} ANNÉE	Lundi	17h45 à 18h45		
	Mercredi	9h15 à 10h15		
	Vendredi	14h30 à 15h30		
			17h45 à 18h45	

ADOLESCENTS - DÈS 11 ANS

1 ^{ER} CYCLE		Mercredi	17h30 à 18h30	ÉCOLE DES ARTS
--------------------------	--	----------	---------------	----------------------

DÈS 11 ANS

II ^{ÈME} CYCLE	1 ^{ÈRE} ANNÉE	Mardi	17h45 à 18h45	ÉCOLE DES ARTS
		Jeudi	18h45 à 19h45	
	2 ^{ÈME} ANNÉE	Lundi	18h45 à 19h45	
		Vendredi	18h45 à 19h45	
	3 ^{ÈME} ANNÉE	Mardi	18h45 à 19h45	
		Vendredi	18h45 à 19h45	

ADULTES - DÈS 18 ANS

DÉBUTANT		Lundi	19h45 à 20h45	ÉCOLE DES ARTS
INTERMÉDIAIRE			18h45 à 19h45	

**JOUER
D'UN
INSTRUMENT
CHANTER**

MUSIQUE

**PRATIQUE INDIVIDUELLE
INSTRUMENTS
PROPOSÉS DÈS 7 ANS**

Accordéon
Batterie/Percussions
Chant (dès 8 ans)
Clarinette
Contrebasse
Flûte à bec
Flûte traversière
Guitare basse
Guitare classique
Guitare électrique
Guitare flamenca
Harpe
Piano
Saxophone
Trombone
Trompette
Violon
Violon alto débutant
Violoncelle

**PRATIQUES COLLECTIVES
ET ATELIERS**

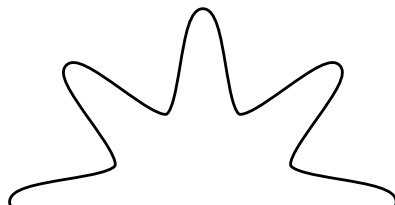
Pour découvrir l'émotion dans le jeu, pour partager avec d'autres musiciens et se produire en public, pratiquez collectivement la musique !

En musique, les pratiques de groupe sont proposées et encouragées. Elles se présentent sous plusieurs formats : de nombreux ensembles, ateliers, chorales, orchestres complètent ainsi le cours individuel et la Formation Musicale tout en favorisant la cohérence entre les disciplines. Stimulantes et fédératrices, ces formules permettent aux élèves de pratiquer dans un esprit de partage, d'écoute et d'ouverture.

PRATIQUES COLLECTIVES ET ATELIERS

CHORALE JUNIOR 7/13 ANS	Mercredi	14h à 15h30	ÉCOLE DES ARTS
ORCHESTRE JUNIOR 9/12 ANS	Mercredi	16h à 17h	
ATELIER MINISONS (CORDES FROTTÉES)	Mercredi	17h à 18h	
ATELIER INITIATION JAZZ	Mercredi	Horaires fixés à la rentrée / 1h hebdomadaire	ÉCOLE EXEN SOUS-SOL
ATELIER PERCUSSIONS	Mercredi	14h15 à 15h15	
ATELIER HARPE CELTIQUE	Jeudi	A partir de 17h30 (horaire fixé à la rentrée par l'ensemble des participants, durée : 1h30)	ÉCOLE DES ARTS
ATELIER FLÛTE TRAVERSIÈRE	Lundi	18h45 à 19h45	
ATELIER CHANT	Mercredi	18h à 19h30	LIEU À DÉFINIR
BATUCADA TOUS NIVEAUX	Jeudi	19h à 20h30	
ORCHESTRE	Horaires fixés à la rentrée / 1h hebdomadaire		ÉCOLE DES ARTS
MUSIQUE DE CHAMBRE	Samedi	A définir en début d'année scolaire	
ATELIER MUSIQUES ACTUELLES DÈS 13 ANS	Mercredi	À partir de 19h (horaire fixé à la rentrée par l'ensemble des participants, durée : 1h30)	
ATELIER GUITARE FLAMENCA	Mardi	20h30 à 21h30	
ATELIER JAZZ DÈS 16 ANS	Jeudi	À partir de 19h (horaire fixé à la rentrée par l'ensemble des participants, durée : 1h30)	
CHORALE DÈS 16 ANS ET ADULTES	Samedi	10h30 à 12h	

Toute participation est effective après validation du professeur en charge de l'atelier.



JOUER
D'UN
INSTRUMENT
CHANTER

MUSIQUE

CHORALE JUNIOR 7/13 ANS

Après un test de bonne santé vocale et de détermination de la tessiture, les enfants apprennent la respiration abdominale, la pose de leur voix et le développement de celle-ci par les vocalises, la polyphonie, le chant en chœur et l'écoute mutuelle ainsi que l'attention aux gestes du chef de chœur.

Par le biais de jeux vocaux, musicaux et théâtraux, la chorale junior apprendra à se placer, chanter dans l'espace et réaliser de petites chorégraphies en abordant un répertoire varié.

ORCHESTRE JUNIOR 9/12 ANS

Atelier de pratique d'ensemble à partir de 3 années d'apprentissage instrumental. Répertoire varié allant du classique à la musique actuelle en passant par les musiques traditionnelles.

ATELIER MINISONS (CORDES FROTTÉS)

Atelier d'initiation à l'Orchestre à cordes. Ouvert aux élèves de violon, alto, violoncelle et contrebasse à partir de la 3^{ème} année de pratique, enfants et adultes.

ATELIER INITIATION JAZZ

Cet atelier est ouvert à tous les enfants instrumentistes à partir de 10 ans et 3 années de pratique instrumentale. L'apprentissage oral des standards Jazz et l'initiation à l'improvisation seront abordés.

ATELIER PERCUSSIONS

Cet atelier est accessible dès la 3^{ème} année de pratique. Il est destiné à tous les élèves batteurs/percussionnistes inscrits en cours individuel. Les objectifs sont d'aborder le répertoire de musique d'ensemble de percussions (original ou transcription), de créer une émulation et de cultiver le plaisir de jouer ensemble !

ATELIER HARPE CELTIQUE

Enseignement par la tradition orale, allant vers la création de pièces à partir d'airs traditionnels de tous pays. Chaque élève, quel que soit son niveau et son âge, a sa place singulière dans l'ensemble. A partir de la 2^{ème} année de pratique, avec l'accord du professeur.

ATELIER FLÛTE TRAVERSIÈRE

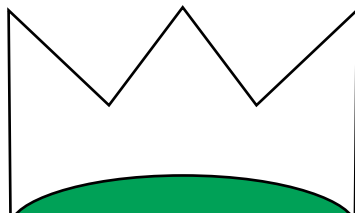
Entre écoute, partage, progrès et convivialité, cet ensemble aborde un répertoire varié allant des airs traditionnels à la musique du monde en passant par le jazz. Ouvert à partir de la 2^{ème} année de pratique instrumentale.

ATELIER CHANT

L'atelier fait partie intégrante de la classe de chant : une fois le morceau mis en place et travaillé techniquement en tête à tête avec le professeur, l'élève chanteur-teuse vient le tester à l'atelier, accompagné par un pianiste, afin de travailler son oreille, son sens du rythme, de la pulsation, la justesse, la polyphonie, les nuances, la musicalité, l'interprétation, la gestion du trac, bref, faire de la musique ! De plus, il a ainsi la possibilité d'écouter les autres élèves de la classe et s'ouvrir à un répertoire plus vaste.

BATUCADA (TOUS NIVEAUX DÈS 11 ANS)

Cet atelier propose une pratique conviviale des percussions brésiliennes. Atelier intergénérationnel, il permet une approche non académique de la musique. Pas de pré-requis musicaux demandés. Ouvert à tous, adolescents et adultes !



JOUER
D'UN
INSTRUMENT
CHANTER

MUSIQUE

ORCHESTRE

L'orchestre de l'École des Arts s'adresse aux élèves de tous instruments (hors chant) adolescents et adultes, à partir du 2^{ème} cycle.

Il permet un travail sur un large répertoire selon les projets.

MUSIQUE DE CHAMBRE

Jouer à plusieurs, en duo, trio, quatuor... sans chef d'orchestre ! Sens du collectif, de l'écoute mutuelle, du dialogue avec le(s) partenaire(s), élaboration d'une interprétation musicale commune sont les maîtres-mots.

Autonomie et aisance instrumentale souhaitées (minimum 2^{ème} cycle).

Répertoire : musique classique de la Renaissance à nos jours.

Tous instruments acceptés sous réserve de pouvoir constituer des groupes cohérents.

ATELIER MUSIQUES ACTUELLES DÈS 13 ANS

Dans un répertoire de musiques actuelles amplifiées, cet atelier propose aux élèves de fin de 1^{er} cycle (minimum) une pratique collective basée sur le groove et la dynamique de jeu à plusieurs à l'occasion de reprises ou de créations. Monter un programme de concert, acquérir les fondamentaux rythmiques mélodiques-harmoniques, comprendre sa place dans un orchestre amplifié sont les principaux objectifs de l'atelier. Instruments : instruments amplifiés, percussions, voix, piano, cordes, bois et cuivres.

ATELIER GUITARE FLAMENCAS

Atelier de guitare et de culture flamenco destiné aux guitaristes ayant une bonne pratique de l'instrument et/ou des techniques de bases du flamenco. Seront abordés dans le cours les différents styles de rythmes flamencos ainsi que la technique de la main droite. Les principes de l'accompagnement du chant seront également étudiés.

ATELIER JAZZ DÈS 16 ANS

Destiné aux élèves ayant une pratique instrumentale confirmée (début 2^{ème} cycle minimum), cet atelier propose de découvrir les caractéristiques du jazz par son développement de l'improvisation, son répertoire de standards, ainsi que ses modes de jeu interactifs. Instruments : voix, cordes, bois, cuivres, piano, percussions et tous les instruments amplifiés.

CHORALE DÈS 16 ANS ET ADULTES

Chanter... Pourquoi pas vous ? Nul besoin de connaissances musicales, la chorale est accessible à tous-tes ! Dans une ambiance conviviale et détendue, la chorale adulte de l'École des Arts invite tous les chanteurs-teuses à venir sans complexe et sans négliger la qualité : mise en voix, respiration, technique vocale, travail vocal et musical des partitions, concerts et auditions... Le programme ? Classique, gospel, variété française et internationale, chants du monde, chœurs d'opéra... Inscription sous réserve d'un petit test de bonne santé vocale.

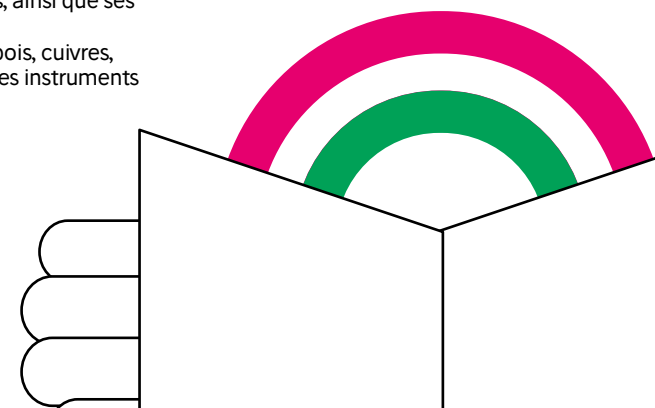


ILLUSTRATION
ET TECHNIQUES
GRAPHIQUES

ARTS PLASTIQUES

Les ateliers d'arts plastiques mettent en avant la sensibilité artistique et l'apprentissage d'un travail autonome au sein du groupe.

ENFANTS

ATELIER 8/11 ANS

Cet atelier s'adresse aux enfants qui souhaitent dessiner, créer et bricoler autour de différents thèmes. Petits ou grands formats, composition d'images, volumes papier, mise en couleur, peinture, collage, crayons de couleur, papier découpé et encre, l'expérimentation plastique sera large. Les premiers projets réalisés trouveront l'occasion d'être mis en valeur lors du salon de « Schilick on carnet », ou lors d'expositions de fin d'année ou d'autres représentations publiques de l'École des Arts.

ADOLESCENTS

ATELIER 11/15 ANS

Les enfants qui aiment dessiner, fabriquer et créer des images ou des volumes papiers pourront profiter d'un grand atelier collectif avec un large matériel graphique et plastique mis à disposition. Plusieurs projets seront menés au cours de l'année pour laisser place à l'expression personnelle de chacun, et

parfois à des projets collectifs. Un projet de dessin d'animation en papier découpé est possible. Les premiers projets réalisés trouveront l'occasion d'être mis en valeur lors du salon de « Schilick on carnet », ou lors d'expositions de fin d'année ou d'autres représentations publiques de l'École des Arts.

ADOLESCENTS ADULTES

ATELIER DÈS 16 ANS ET ADULTES

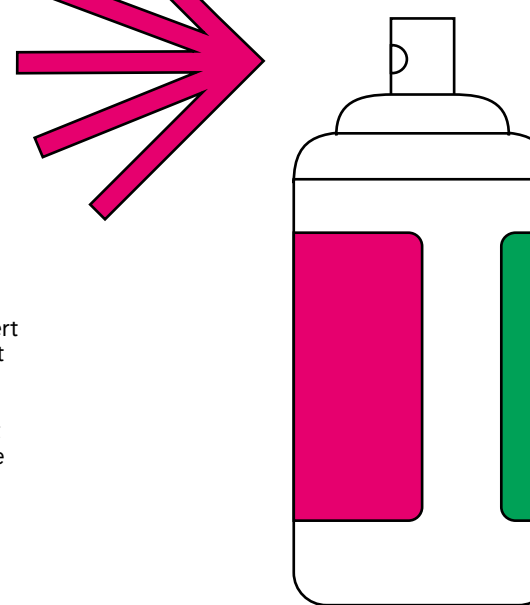
Dessiner c'est savoir observer et guider le regard du spectateur. Dans ce cours collectif, les élèves apprendront ou consolideront leurs bases en dessin à travers plusieurs exercices et projets personnels dans l'année. Chacun découvrira comment utiliser la couleur et la composition, pour mettre en valeur une image, l'équilibrer, et la rendre lisible. Différentes techniques et supports seront utilisés afin que chaque élève expérimente les outils qu'il aimera reprendre dans sa pratique personnelle. Le salon du livre de « Schilick on Carnet » sera l'occasion de rencontres avec des illustrateurs au sein de l'atelier.

ILLUSTRATION
BD/MANGA

ADOLESCENTS

ATELIER 12/16 ANS

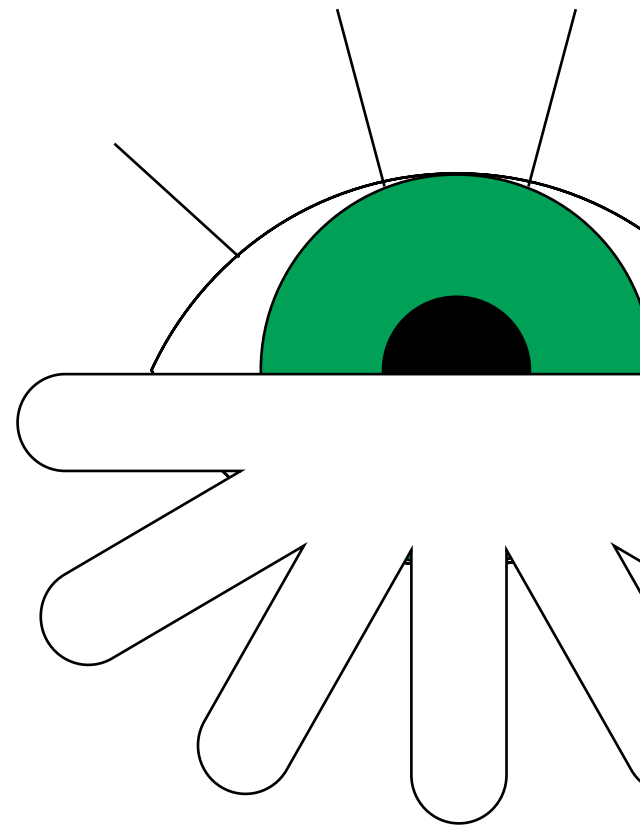
L'atelier d'illustration BD Manga est ouvert aux adolescents dès 12 ans, quel que soit le niveau en dessin, débutants comme confirmés. Apprendre la grammaire de la Bande Dessinée via l'univers Manga et explorer le rapport qui existe entre texte et image, voici ce qui vous est proposé ! Oser expérimenter grâce à la réalisation de projets personnels et collectifs.

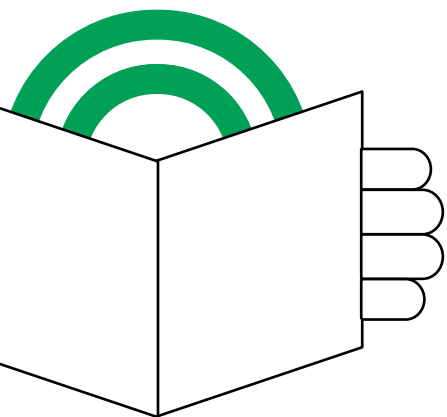


ILLUSTRATIONS ET TECHNIQUES GRAPHIQUES	8/11 ANS	Mercredi	9h à 11h	COUR ELMIA
	11/15 ANS		14h à 16h	
	DÈS 16 ANS ET ADULTES		18h à 20h	
BD/MANGA	12/16 ANS	Mardi	18h à 20h	

Les ateliers demandent un engagement dans un travail de groupe : la discipline et le respect des autres sont des conditions préalables à la pratique des arts plastiques.

**ÉCOLE
DES ARTS
EN SCÈNE !
À VOS
AGENDAS !**





SEPTEMBRE

11/09
RENTRÉE

RENC'ART #1

OCTOBRE

RENC'ART #2

NOVEMBRE

11 ET 12/11
SCHILICK
ON CARNET

RENC'ART #3

19/11
PARTICIPATION
CONCERT D'AUTOMNE
ORCHESTRE D'HARMONIE
DE SCHILTIGHEIM ●

DÉCEMBRE

RENC'ART #4

16/12
CONCERT DE FIN
D'ANNÉE PÔLE
MUSIQUE ●

JANVIER

RENC'ART #5

20/01
CONCERT
DES PROFESSEURS
DU PÔLE MUSIQUE
○

FÉVRIER

RENC'ART #6

MARS

RENC'ART #7

AVRIL

RENC'ART #8

MAI

ÉVALUATIONS
DE FIN DE CYCLE
PÔLE MUSIQUE

18/05
SPECTACLE ●

JUIN

15 ET 16/06
SPECTACLES DU PÔLE
DANSE ●

15 ET 16/06
RESTITUTIONS THÉÂTRE
ADOLESCENTS
ADULTES
APPROFONDISSEMENT
○

21/06
FÊTE DE LA MUSIQUE

29/06
RESTITUTIONS THÉÂTRE
ENFANTS ●

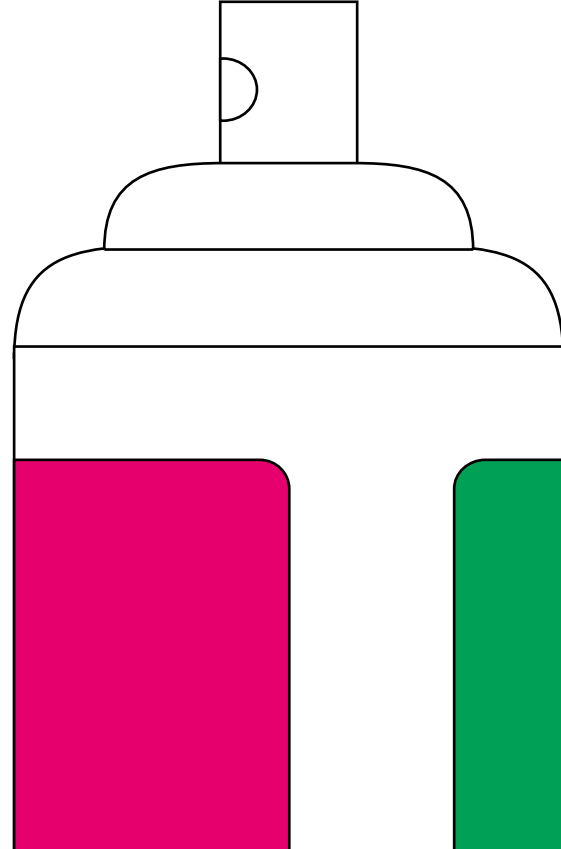
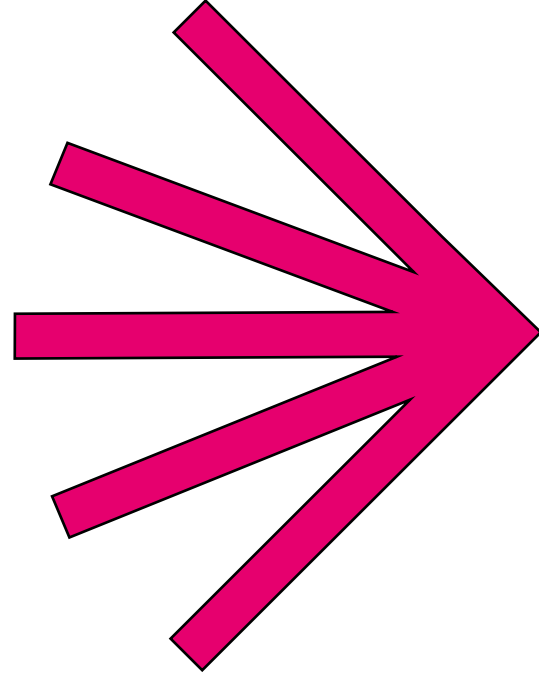
RENC'ART > Conférence/rencontre ludique et interactive sur des thèmes variés en lien avec les arts.

Calendrier non exhaustif. Les dates, lieux, horaires et thématiques des Renc'art seront diffusés en début d'année scolaire.

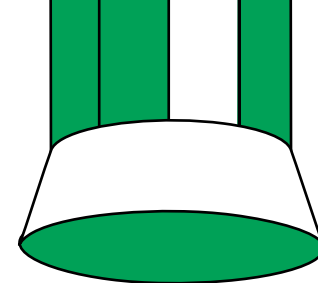
● École des Arts - Salle d'audition ● Briqueterie ● Brassin - Salle de spectacle ○ Cheval Blanc

INFOS PRACTIQUES

34



TARIFS TRIMESTRIELS



ÉLÈVES SCOLARISÉS DE 18 A 25 ANS ÉTUDIANTS +25 ANS

Commune = Application du tarif Moins de 18 ans / C - Quotient familial > à 1 000€ et < et = à 1500€
Hors Commune = Application du tarif Adulte/Commune

BÉNÉFICIAIRES PÔLE EMPLOI ET RSA

Commune = Application du tarif Moins de 18 ans / A - Quotient familial < et = à 500€
Hors Commune = application du tarif Adulte/Commune

DISPOSITIF D'AIDE FINANCIÈRE CHÈQUE JUNIOR + CHÈQUE SENIOR

La Ville de Schiltigheim peut proposer une aide financière aux familles.
Infos : www.ville-schiltigheim.fr ou contacter le Centre Communal d'Action Sociale au 03 88 83 84 71.

LES RÉDUCTIONS

- **5%** si l'élève est inscrit à deux enseignements minimum (musique, danse, théâtre et arts plastiques)
- **10%** pour la pratique d'un 2^{ème} instrument ou plus
- **10%** à partir de 2 membres de la même famille. En musique, applicable sur le premier cours d'instrument et de Formation Musicale. En danse, applicable sur le premier cours.
- **20%** sur l'enseignement Musique pour un élève inscrit à une harmonie ou un ensemble vocal de Schiltigheim (sur présentation d'une attestation annuelle de présence).

CARTE D'ÉLÈVE DE L'ÉCOLE DES ARTS

Lors de son inscription, chaque élèves reçoit une carte nominative ouvrant droit à un tarif de 6€ aux spectacles de la saison culturelle L'Echappée Belle 23-24.

TOUCH'À TOUT	Moins de 18 ans Commune	Hors Commune
A - Quotient familial ≤ 500€	36€	114€
B - Quotient familial > 500€ ≤ 1 000€	46€	
C - Quotient familial > 1 000€ ≤ 1 500€	62€	
D - Quotient familial > 1 500€ ≤ 2 000€	65€	
E - Quotient familial > 2 000€	69€	

THÉÂTRE	Moins de 18 ans Commune	Adulte Commune	Hors Commune
A - Quotient familial ≤ 500€	36€	95€	120€
B - Quotient familial > 500€ ≤ 1 000€	46€		
C - Quotient familial > 1 000€ ≤ 1 500€	62€		
D - Quotient familial > 1 500€ ≤ 2 000€	65€		
E - Quotient familial > 2 000€	69€		

ARTS PLASTIQUES	Moins de 18 ans Commune	Adulte Commune	Hors Commune
A - Quotient familial ≤ 500€	44€	103€	135€
B - Quotient familial > 500€ ≤ 1 000€	58€		
C - Quotient familial > 1 000€ ≤ 1 500€	74€		
D - Quotient familial > 1 500€ ≤ 2 000€	77€		
E - Quotient familial > 2 000€	82€		

DANSE	Moins de 18 ans Commune	Adulte Commune	Hors Commune
ÉVEIL – INITIATION – CLASSIQUE – CONTEMPORAIN – HIP-HOP (DURÉE < A 1H30)			
1 COURS			
A - Quotient familial ≤ 500€	36€	98€	114€
B - Quotient familial > 500€ ≤ 1 000€	46€		
C - Quotient familial > 1 000€ ≤ 1 500€	62€		
D - Quotient familial > 1 500€ ≤ 2 000€	65€		
E - Quotient familial > 2 000€	69€		
2 COURS			
A - Quotient familial ≤ 500€	61€	/	195€
B - Quotient familial > 500€ ≤ 1 000€	77€		
C - Quotient familial > 1 000€ ≤ 1 500€	106€		
D - Quotient familial > 1 500€ ≤ 2 000€	111€		
E - Quotient familial > 2 000€	117€		
CLASSIQUE – CONTEMPORAIN – HIP-HOP (DURÉE ≥ 1H30)			
1 COURS			
A - Quotient familial ≤ 500€	48€	114€	140€
B - Quotient familial > 500€ ≤ 1 000€	59€		
C - Quotient familial > 1 000€ ≤ 1 500€	83€		
D - Quotient familial > 1 500€ ≤ 2 000€	87€		
E - Quotient familial > 2 000€	92€		
2 COURS			
A - Quotient familial ≤ 500€	82€	195€	219€
B - Quotient familial > 500€ ≤ 1 000€	100€		
C - Quotient familial > 1 000€ ≤ 1 500€	141€		
D - Quotient familial > 1 500€ ≤ 2 000€	147€		
E - Quotient familial > 2 000€	155€		
HANDIDANSE			
Tarif sans réduction	42€		
ATELIER DANSE			
*Gratuit si inscrit en cours de danse Tarifs sans réduction Commune et Hors Commune	Moins de 18 ans	Élèves scolarisés de 18 à 25 ans Étudiants +25 ans Demandeurs d'emploi Bénéficiaires du RSA	Adulte
Atelier Danse	39€	74€	106€

MUSIQUE					
JARDIN MUSICAL – ÉVEIL MUSICAL FORMATION MUSICALE	Moins de 18 ans Commune	Adulte Commune		Hors Commune	
A - Quotient familial ≤ 500€	36€	96€		114€	
B - Quotient familial > 500€ ≤ 1 000€	46€				
C - Quotient familial > 1 000€ ≤ 1 500€	62€				
D - Quotient familial > 1 500€ ≤ 2 000€	65€				
E - Quotient familial > 2 000€	69€				
PRATIQUE INDIVIDUELLE	Moins de 18 ans Commune	Adulte Commune	Hors Commune	Adulte Commune	Hors Commune
	30 min	45 min	30 min		45 min
A - Quotient familial ≤ 500€	49€	73€	122€	177€	194€
B - Quotient familial > 500€ ≤ 1 000€	59€	785€			
C - Quotient familial > 1 000€ ≤ 1 500€	80€	116€			
D - Quotient familial > 1 500€ ≤ 2 000€	85€	122€			
E - Quotient familial > 2 000€	88€	128€			
PRATIQUE COLLECTIVES ET ATELIERS *Gratuit si inscrit en cours individuel Tarifs sans réduction Commune et Hors Commune	Moins de 18 ans	Élèves scolarisés de 18 à 25 ans - Étudiants +25 ans Demandeurs d'emploi Bénéficiaires du RSA		Adulte	
Pratiques collectives ou atelier unique- ment	39€	74€		106€	
Chorale ou Batucada ** Si participation uniquement au cours de Formation Musicale : Chorale gratuite	37€				
FORMATION MUSICALE INITIATION EN GROUPE 1 ^{ER} CYCLE ET 1 ^{ERE} ANNEE	Commune		Hors Commune		
A - Quotient familial ≤ 500€	69€		250€		
B - Quotient familial > 500€ ≤ 1 000€	81€				
C - Quotient familial > 1 000€ ≤ 1 500€	114€				
D - Quotient familial > 1 500€ ≤ 2 000€	120€				
E - Quotient familial > 2 000€	126€				
FORMATION MUSICALE + PRATIQUE INDIVIDUELLE + PRATIQUE COLLECTIVE	Moins de 18 ans Commune	Adulte Commune	Hors Commune	Adulte Commune	Hors Commune
	30 min	45 min	30 min		45 min
A - Quotient familial ≤ 500€	83€	94€	198€	248€	258€
B - Quotient familial > 500€ ≤ 1 000€	99€	109€			
C - Quotient familial > 1 000€ ≤ 1 500€	134€	147€			
D - Quotient familial > 1 500€ ≤ 2 000€	141€	155€			
E - Quotient familial > 2 000€	147€	161€			

SIMPLIFIEZ-VOUS LA VIE !

WWW.VILLE-SCHILTIGHEIM.FR

NOUVELLES INSCRIPTIONS EN LIGNE À PARTIR DU 21 AOÛT 2023

Pièces à fournir lors de l'inscription

- **Attestation d'assurance** responsabilité civile et/ou risques extra scolaires (de moins de 3 mois)
- **Pour les élèves mineurs :** livret de famille (pour une première inscription) ou copie intégrale de l'acte de naissance de l'enfant (dans le cas où l'enfant serait né à l'étranger, un acte traduit par un traducteur assermenté sera à fournir)
- **Justificatif de domicile** (de moins de 3 mois)
- **Jugement ou convention qui fixe la résidence de l'enfant** (en cas de séparation ou divorce du père et de la mère)

Obligatoire pour la Danse et Touch'À Tout

- **Certificat médical** (de moins de 3 mois) de non contre-indication à la pratique de la danse

Pièces à fournir pour le calcul du tarif réduit

Enfants de la commune

- **Notification du quotient familial** à demander à votre Caisse d'Allocations Familiales (de moins de 3 mois)

Bénéficiaires Pôle Emploi et RSA :

- **Photocopie de la carte Pôle Emploi** ou de **l'attestation RSA** (de moins de 3 mois)

Élèves scolarisés de 18 à 25 ans et étudiants de plus de 25 ans :

- **Photocopie du certificat de scolarité** ou de la **carte d'étudiant** (de l'année en cours)

Élèves inscrits à une Harmonie ou un ensemble vocal de Schiltigheim

- **Attestation de présence annuelle**

RÈGLEMENT DES FACTURES

Après réception de votre facture*, le règlement s'effectue au choix

- **En ligne** de façon sécurisée via l'espace citoyen
- Auprès du **Trésor Public**

Seuls les dossiers complets sont pris en compte

* Sauf les factures liées aux sorties et aux stages qui sont à régler à l'École des Arts ou auprès de la billetterie de Schiltigheim Culture

Régler et suivre ses factures en ligne de façon sécurisée dans l'Espace Citoyen.

Trouver toutes les informations pratiques

Horaires d'ouverture, informations sur chaque discipline artistique enseignée, planning des cours proposés, adresses des lieux d'apprentissage, le règlement intérieur...

S'informer sur l'actualité de l'École des Arts

Auditions, ateliers, concerts et rencontres avec les artistes...

ÉQUIPE DE L'ÉCOLE DES ARTS

Maire de Schiltigheim,
Présidente déléguée à
l'Eurométropole de Strasbourg
Danielle Dambach

Adjointe à la Maire,
en charge de la Culture,
des Participations Citoyennes
et de la Politique de la Ville
Nathalie Jampoc-Bertrand

Accueil au Brassin
Isabelle Vogel

Accueil/Communication
Gladys Royer

Accueil/Scolarité
Nadejda Martini

Accueil/Sécurité
Ahmed Habassi

Administration/Scolarité
Élodie Zisswiller

Coordination de l'action
culturelle
Muriel Barrière

Direction de l'École des Arts
Sarah Braun

Direction du Service Culturel
Gaël Doukkali-Burel

Entretien
Véronique Jehl
Mourad Oudini

Graphisme
Agence Die Drei

Professeures d'arts plastiques
Juliette Boulard
Maeva Szpirglas

Professeur(e)s de danse
Louise Crivellaro
Professeure et intervenante
en milieu scolaire
Nouridine Imchichi
Professeur et intervenant
en milieu scolaire
Michele Spolverato

Professeur(e)s de musique
Sophie Aubry
Muriel Barrière
*Musicienne intervenante
en milieu scolaire*
Pauline Berdat
Mathieu Bresch
Michel Calvayrac
Benoît Collinet
Judith De La Asuncion
Christophe Dietrich
Thierry Dorez
Bernard Geyer
Yvan Helstroffer

Lucie Fayolle
Béatrice Foegle-Hézarifend
Julie Kihm
Léonard Kretz
Agnès Lindecker
Mariano Martin
Rachel Martin
Mariannick Olland
Claudine Ostermann

Manuel Poutier
Stéphane Proy
Jean-Luc Razafindrazaka
Marie Madeleine Sigward
Anne Zeiher

Professeur(e)s de théâtre
Marie-Anne Jamaux et
Dominique Jacquot de
*la Compagnie Est-Ouest
Théâtre*
**Christine Kolmer, Camille
Kerbaol et Marie Paillet**
*de la Compagnie
Les Imaginoires*

Responsabilité pédagogique
du pôle musique
Maxime Maurer

Responsabilité pédagogique
du pôle danse
N.N.

Avec le soutien de

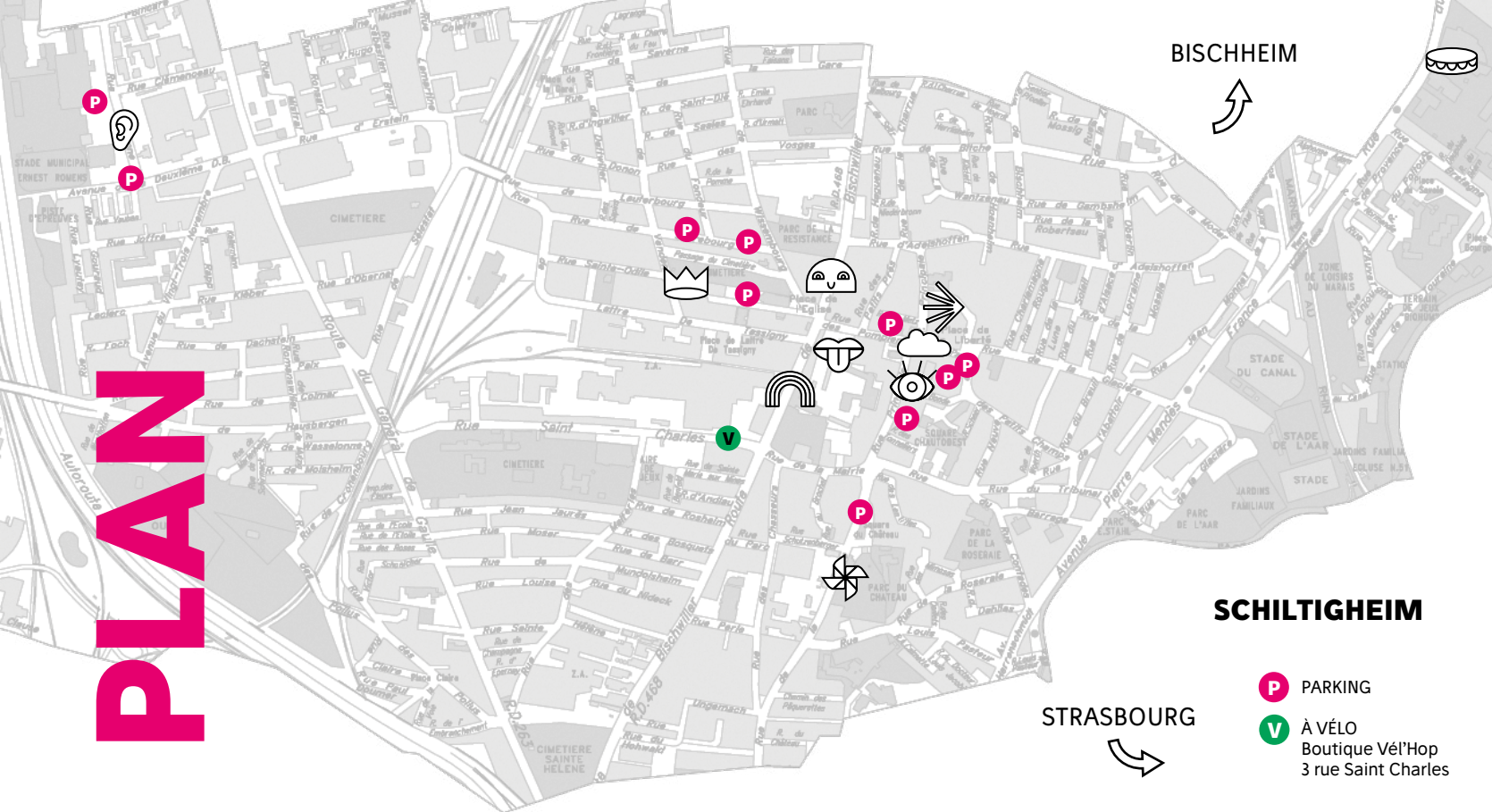
Strasbourg.eu
eurométropole



ALSACE
Collectivité
Européenne

N.N. Non Nommé

PLAN



ÉCOLE DES ARTS
9 rue des Pompiers
Bus L3 et 60
Arrêt Maison Rouge
Tram B - Arrêt Futura Glacière



BRIQUETERIE
Av. de la 2e Division Blindée
Bus L6 et 60 - Arrêt Écrivains
Bus 50 - Arrêt Collège
Leclerc



COUR ELMIA
31A rue Principale
Bus L3 et 60
Arrêt Schiltigheim Mairie
Tram B - Arrêt Futura Glacière



SCHILTIGHEIM CULTURE
15A rue Principale
Bus L3 et 60
Arrêt Maison Rouge
Tram B - Arrêt Futura Glacière



CENTRE SPORTIF MANDELA
2 rue du Marais
Bus 50 - Arrêt Schiltigheim
Le Marais
Tram B - Arrêt Le Marais



MAISON DES SOCIÉTÉS
1 rue de la Patrie
Tram B - Arrêt Rives de l'Aar
Bus 60 - Arrêt Square
du Château



ÉCOLE EXEN/SOUS-SOL
112 Route de Bischwiller
Bus L3 et 60
Arrêt Schiltigheim Mairie
Tram B - Arrêt Futura Glacière



BRASSIN
38 rue de Vendenheim
Bus L3 et 60
Arrêt Maison rouge
Tram B - Arrêt Futura Glacière



CHEVAL BLANC
25 rue Principale
Bus L3 et 60
Arrêt Schiltigheim Mairie
Tram B - Arrêt Futura Glacière



MÉDIATHÈQUE FRIDA KAHLO
69 Route de Bischwiller
Bus L3 et 60
Arrêt Maison Rouge
Tram B - Arrêt Futura Glacière

BISCHHEIM



SCHILTIGHEIM

STRASBOURG



- P** PARKING
- V** À VÉLO
Boutique Vél'Hop
3 rue Saint Charles

ÉCOLE DES ARTS

9 rue des Pompiers
67300 Schiltigheim
03 88 18 86 59
ecoledesarts@ville-schiltigheim.fr
www.ville-schiltigheim.fr

f Retrouvez l'École des Arts
sur Facebook !

**NOUVELLES INSCRIPTIONS
À PARTIR DU LUNDI
21 AOÛT 2023**

FERMETURE ADMINISTRATIVE

du 24 juillet au 15 août 2023 inclus

REPRISE DES COURS

lundi 11 septembre 2023

**HORAIRES D'ÉTÉ
DU 10 AU 21 JUILLET ET
DU 16 AOÛT AU 8 SEPTEMBRE
2023**

LUNDI AU JEUDI

10h - 12h et 14h - 16h

VENDREDI

10h - 14h

Horaires aménagés pendant
les vacances scolaires.

**HORAIRES D'OUVRETURE
DE L'ADMINISTRATION À PARTIR
DU LUNDI 11 SEPTEMBRE 2023**

**LUNDI, MARDI, JEUDI
ET VENDREDI**

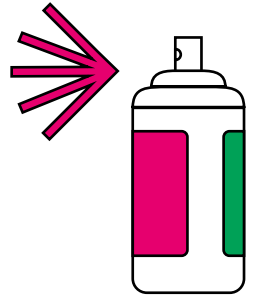
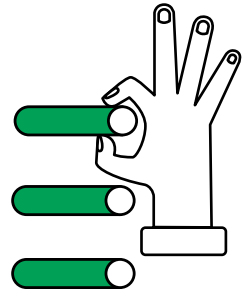
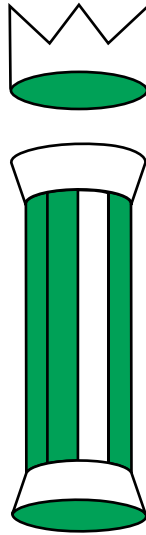
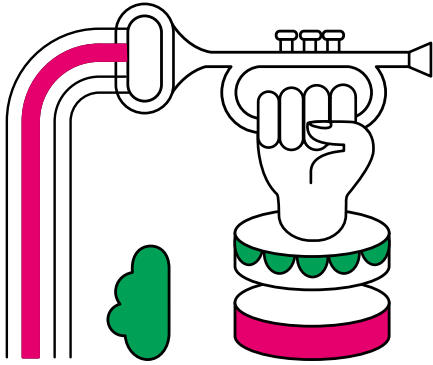
13h30 - 20h

MERCREDI

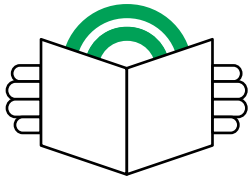
9h - 12h30 et 13h30 - 20h

SAMEDI

9h - 12h30

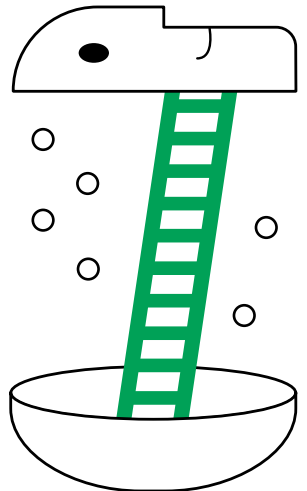
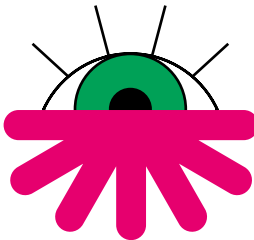


ÉCOLE DES ARTS



23

24



schilick