

# AVANT-PROGRAMME

SCHILTIGHEIM CULTURE  
2022/23

**schilick**



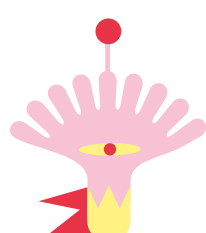
**OUVERTURE DE SAISON  
MARDI 13 SEPTEMBRE  
À 19H  
BRIQUETERIE**

**SUIVI DU CONCERT DE  
LÚCIA DE CARVALHO**

ENTRÉE LIBRE SUR RÉSERVATION  
AU 03 88 83 84 85

**DÈS LE 22 AOÛT**

## OCT • NOV • DÉC



### JAZZ

- 29 SEPT DIEGO IMBERT ET ALAIN JEAN-MARIE
- 14 OCT OZMA + GUEST <sup>20 ANS!</sup>
- 21 OCT CÉCILE McLORIN SALVANT
- 10 NOV CHRISTIAN SANDS
- 18 NOV BLACK LIVES - FROM GENERATION TO GENERATION <sup>JAZZDOR</sup>
- 2 DÉC LES CÉLESTINS <sup>50 ANS!</sup>
- 8 DÉC ARNAUD DALMEN
- 13 DÉC MARION RAMPAL <sup>CARTE BLANCHE</sup>

### MUSIQUES ACTUELLES ET DU MONDE

- 18 OCT THE BROOKS
- 22 NOV ROMANE
- 25 NOV LAURA CAHEN
- 16 DÉC SOUAD MASSI

### THÉÂTRE

- 19 OCT LES CARTOGRAPHIES DE L'AVENIR  
LES GUÊPES ROUGES THÉÂTRE
- 17 NOV LE SYNDROME DU BANC DE TOUCHE  
CIE LE GRAND CHELEM
- 30 NOV LES SECRETS D'UN GAINAGE EFFICACE  
LES FILLES DE SIMONE

### JEUNE PUBLIC

- 12-13 NOV PANIQUE DANS LA FORÊT ! <sup>WEEPERS CIRCUS</sup>
- 26 NOV LA LÉGENDE DE TSOLMON <sup>GABI RHAPSODIE</sup>
- 7 DÉC SUZETTE PROJECT <sup>DADDY CIE</sup>

### NOTES CLASSIQUES

- 16 OCT MARCEL CARA

### SCHILICK ON CARNET

10<sup>e</sup> édition du salon de l'illustration  
et du livre jeunesse  
11 - 12 - 13  
NOVEMBRE 2022

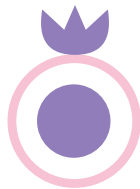
## JAN • FÉV • MARS

### JAZZ

- 12 JAN MARION RAMPAL <sup>CARTE BLANCHE</sup>  
ET PIERRE-FRANÇOIS BLANCHARD
- 26 JAN LOUIS MATUTE LARGE ENSEMBLE
- 7 FÉV LAURA PRINCE
- 21 FÉV MATHIAS LEVY
- 28 FÉV LAURENT BARDAINNE  
ET TIGRE D'EAU DOUCE
- 7 MARS SAMARA JOY
- 14 MARS RAPHAËL PANNIER TRIO

### MUSIQUES ACTUELLES ET DU MONDE

- 17 JAN THOMAS KAHN
- 5 FÉV CONCERT DES PROFESSEURS  
DE L'ÉCOLE DES ARTS
- 2 MARS JP BIMENI ET THE BLACK BELTS
- 11 MARS ARTHUR H
- 24 MARS LEÏLA HUISSOUD



### HUMOUR

- 12 JAN REVUE SCOUTE

### THÉÂTRE

- 9 FÉV ET TOUJOURS LA VIE EST BELLE  
JEANNE BARBIERI ET GRÉGORIE DARGENT
- 16 MARS LARMES DE CROCODILE <sup>CIE HORS D'ŒUVRES</sup>

### DANSE

- 28 MARS ACIDULÉ <sup>CIE EN LACETS</sup>

### NOTES CLASSIQUES

- 22 JAN ÉLISE BERTRAND ET GASPARD THOMAS
- 19 MARS PHILHARMONIE DE POCHE

### JEUNE PUBLIC

- 14 JAN APRÈS L'HIVER <sup>THÉÂTRE DE L'ARTICULE</sup>
- 25 JAN TOUCHE <sup>COLLECTIF POM</sup>
- 22 MARS ÊTRE FANTASTIQUE <sup>CIE SÉMAPHORE</sup>
- 30 MARS BATTRE LE CIEL <sup>CIE L'INDOCILE</sup>

## AVRIL • MAI

### JAZZ

- 6 AVR CHRISTOPHE IMBS FEAT. JULIEN LOURAU
- 2 MAI HENRI TEXIER TRIO
- 13 MAI NAÏSSAM JALAL

### MUSIQUES ACTUELLES ET DU MONDE

- 1<sup>ER</sup> AVR BEN.
- 13 AVR CAROLINA KATÛN
- 6 MAI THIBAUT CAUVIN

### PRINTEMPS DU FLAMENCO

DU 13 AU 28 MAI

### HUMOUR

- 27 MAI JOHNNY FOREVER

### THÉÂTRE

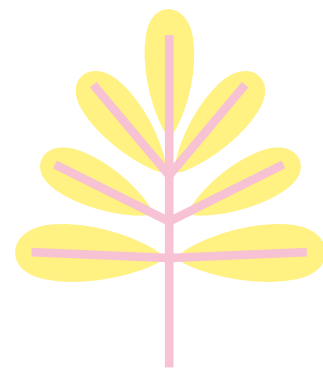
- 4 MAI UNE GOUTTE D'EAU DANS UN NUAGE  
CIE MICROSCOPIQUE

### DANSE

- 16 MAI NO MAN'S LAND <sup>CIE DAROMA</sup>

### JEUNE PUBLIC

- 15 AVR TASCABILISSIMO !
- 10 MAI À QUOI RÊVENT LES MÉDUSES ? <sup>CIE EN ATTENDANT</sup>
- 24 MAI PETITES GÉOMÉTRIES <sup>CIE JUSCOMAMA</sup>



## BILLETTERIE À PARTIR DU 14 SEPTEMBRE !

OUVERTURE DE LA BILLETTERIE  
À PARTIR DE MERCREDI 14 SEPTEMBRE DE 10H À 18H  
WWW.VILLE-SCHILTIGHEIM.FR

SCHILTIGHEIM CULTURE - 15A RUE PRINCIPALE  
67300 SCHILTIGHEIM - 03 88 83 84 85

LUNDI ET MERCREDI DE 9H À 12H  
ET DE 14H À 17H30

MARDI ET JEUDI DE 14 À 17H30  
VENDREDI DE 9H À 14H