



La journée type

7h45-9h

Arrivée échelonnée des enfants

9h00-9h30

Activités libres - Coins permanents : jeux de société, dessin, coloriage...

9h30-10h

Rassemblement + passage aux toilettes

10h00-10h15

Rassemblement + Annonce des activités

10h15-11h30

Activités manuelles et ludiques : Bricolage
Activités physiques et de détente : Jeux extérieurs

11h30-11h45

Rangement + passage aux toilettes + Rassemblement

11h45-13h15

Déjeuner

13h15-13h30

Répartition des groupes de temps calme (Lecture, dessins, coloriages)
(Lecture, dessins, coloriages)

13h30-14h00

Temps calme

14h00-16h00

Activités sportives et ludiques
Activité thématique finition des bricolages

16h00-16h15

Rangement + passage aux toilettes + Rassemblement

16h15-16h30

Goûter

16h30-18h15

Activités libres – Coins permanents : lecture, dessin, coloriage, jeux extérieurs, salle de motricité)

Accueil des parents et Départ échelonné des enfants



L'accès à l'accueil de loisirs se fait au Portail principal face Maison du Jeune Citoyen.

Sonnez à « Périscolaire »



Ville de Schiltigheim / Fédération Léo Lagrange

Accueil de loisirs sans hébergement
112 Route de Bischwiller 67300 Schiltigheim



Directeur de l'accueil : AL-ZAUM Abdullah

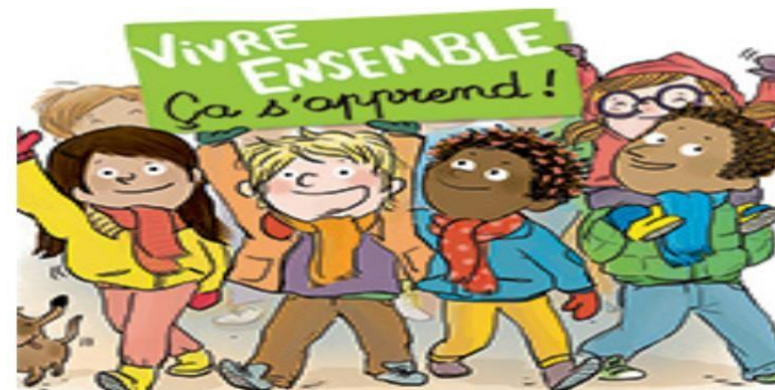


0699609260



Coordonnatrice de site : Diyé DIALLO

diyé.diallo@leolagrange.org



Livret d'accueil ALSH Élémentaire Exen

Vous avez inscrit votre enfant au sein de l'accueil Exen,

Ce livret est un guide qui va vous permettre de découvrir le fonctionnement de la structure, l'équipe ainsi que notre pédagogie d'animation.

L'accueil de loisirs Exen peut accueillir jusqu'à 48 enfants de 6 à 11 ans dans ses locaux les mercredis et les vacances scolaires.

L'équipe d'animation d'Exen élabore un projet pédagogique qui exprime les intentions éducatives suivantes en lien avec le **Projet Educatif de Territoire de Schiltigheim** :

- Apprendre, transmettre, échanger pour enrichir la vie de tous les habitants ;
- Etendre le droit fondamental à l'éducation en soutenant l'éducation formelle et informelle, en développant la formation tout au long de la vie ;
- Favoriser la promotion sociale, individuelle et collective ;
- Travailler ensemble selon le principe de la démocratie avec le souci permanent de l'écoute et de la considération des autres.

Ainsi que les **valeurs éducatives de la fédération Léo Lagrange** :

- Prendre le temps de grandir pour mieux s'émanciper ;
- Développer des capacités à penser le monde ;
- Avoir le droit de s'éduquer et de se former tout au long de la vie ;
- Avoir le droit d'être accompagné dans ses projets individuels et collectifs.



L'organisation

L'accueil de loisirs Exen est ouvert les Mercredis et les vacances scolaires de 7h45 à 18h15

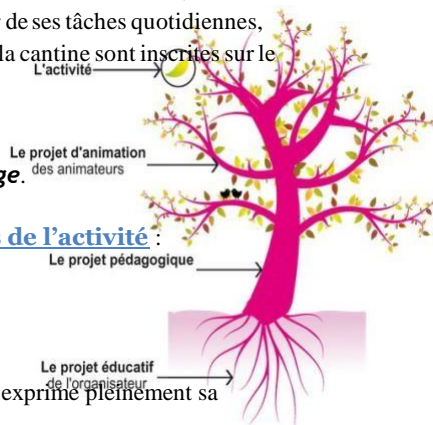
- Des réunions d'équipes sont organisées pour établir le programme et préparer les activités,
- L'équipe réfléchit à des thématiques qui sert de fil conducteur aux activités,
- Un tableau a été élaboré pour informer chaque animateur de ses tâches quotidiennes,
- Les informations sur les temps forts ainsi que le menu de la cantine sont inscrites sur le tableau d'affichage à l'entrée du centre.

Le Projet d'Animation

Le jeu est un moyen essentiel de développement et de socialisation, un **moyen ludique d'apprentissage**.

L'équipe d'animation s'appuie ainsi sur 4 approches de l'activité :

- **Laisser jouer** (l'enfant joue à ce qu'il veut sous la vigilance constante de l'animateur. C'est l'instant des jeux spontanés).
- **Donner à jouer** (l'animateur met à disposition de l'enfant du matériel, un savoir-faire, pour que celui-ci exprime pleinement sa créativité).
- **Jouer avec** (l'animateur s'inclut dans le jeu, afin de lui donner plus de dynamisme, de vie, ou d'en relancer l'intérêt par de nouvelles règles).
- **Faire jouer** (l'animateur crée un jeu que l'enfant exploite).



Nous proposerons aux enfants :

- Le jeu, sous ses différentes formes (jeux sportifs, jeux d'équipe, jeux de société, jeux de fiction et de construction, grands jeux etc...
- Des activités d'expressions manuelles, artistiques, plastiques, etc...
- Des activités de découverte (sorties à l'extérieur de l'accueil) visites de musée, cinéma, théâtre, etc...
- Des activités physiques et sportives avec du matériel adapté
- La lecture, les contes...

Moments de convivialité

Associer les parents dans la vie de nos accueils de loisirs est une ambition que nous nous fixons, c'est pour cela que des rencontres seront organisées et communiquées aux familles, **si les conditions sanitaires le permettent**.

La collation

Contrairement au goûter de l'après-midi, indispensable en attendant le dîner, celui du matin n'est pas obligatoire. Désormais, la collation est déconseillée aux enfants et ne fait plus partie de notre programme quotidien.



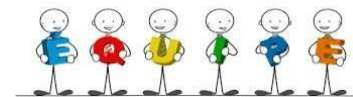
Lors des jours de Sortie, pensez à mettre un repas et une bouteille d'eau dans son sac



L'équipe

L'équipe d'animation de Léo Delibes se compose de :

- 1 Directeur
- 3 Animateurs diplômés BAFA et ou stagiaire BAFA



L'animateur participe au sein d'une équipe à la mise en place du projet pédagogique conduit par la direction en cohérence avec le projet éducatif de l'organisme. Il est en contact direct avec les enfants et doit veiller à leur sécurité physique, morale et affective sur l'ensemble de l'accueil. Pour cela il doit respecter et donc connaître le cadre réglementaire des accueils collectifs de mineurs.

Il doit construire une relation de qualité avec les mineurs qui lui sont confiés. Il participe à l'accueil, à la communication et au développement des relations entre les différents acteurs : parent et personnels de service. Il doit donc manifester une réelle capacité à travailler en équipe.

Il encadre et anime la vie quotidienne, fait respecter les règles de vie et doit être capable de proposer et d'encadrer des activités adaptées à l'âge et aux besoins des mineurs.



Les locaux

Pour ses différentes activités, l'accueil Léo Delibes dispose d'espaces:

- Une salle d'accueil qui sert également de lieu de vie,
- Une cantine (pour la prise des repas et des goûters),
- Une salle de spectacle
- Une salle de danse
- Un Gymnase
- Une cour extérieure (avec deux terrains multisports)
- Un bureau pour la direction et les réunions



Afin de nous aider à organiser au mieux les journées, nous vous prions de respecter les horaires fixés dans le règlement intérieur de la Mairie :

- **Accueil du matin : Jusqu'à 9h**
- **Accueil du soir : A partir de 16h30**

Pause méridienne : de 11h45 à 12h
Accueil d'après-midi : jusqu'à 14h

