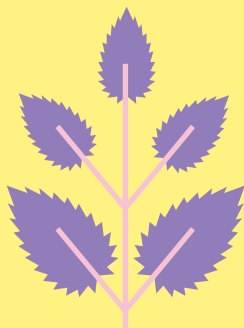
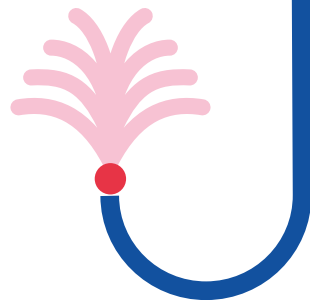


# ÉCOLE DES ARTS

SCHILTIGHEIM CULTURE  
2022/23



# UNE NOUVELLE ANNÉE PLEINE DE PROJETS ET DE RENCONTRES S'ANNONCE POUR LES ÉLÈVES DE L'ÉCOLE DES ARTS !



La pratique artistique constitue véritablement une grande source d'épanouissement, d'émerveillement et de fierté pour ceux qui la vive. À l'heure où les écrans sont omniprésents, l'École des Arts propose par ses nombreuses activités adressées aux élèves de tous âges et aux différents publics qu'elle touche, de se retrouver dans le « ici et maintenant », dans le « faire », le « ressentir », tout en convivialité.

Merci aux équipes pédagogiques et administratives qui œuvrent au quotidien pour transmettre leurs savoirs et rendre les projets possibles. L'engagement des familles est également essentiel à la progression et au développement d'une pratique enthousiaste.

Cette année, l'offre du Pôle arts plastiques s'étoffe avec un nouveau cours dédié à la BD/ Manga. Les Renc'Art, rendez-vous mensuels, seront l'occasion pour tous d'assister à des conférences ludiques et interactives. La musique se partage au sein des ensembles de pratiques collectives (orchestres, Batucada, ateliers Jazz et Musiques actuelles...). Enfin, la danse s'adresse à tous, enfants, ados, adultes et seniors, avec par exemple, la danse contemporaine bien-être.

Que ce soit pour la danse, la musique, les arts plastiques ou le théâtre, je vous invite à nous rejoindre et tenter l'aventure !

Au plaisir de vous rencontrer tout au long de l'année !

**Sarah Braun**  
Directrice de l'École des Arts

## CRÉER, C'EST S'EXPRIMER. S'EXPRIMER, C'EST EXISTER !

Les pratiques artistiques représentent une véritable chance pour les enfants et les adultes. Affirmer son identité en mettant en mots, en mouvements, en musiques ses sensations, ses sentiments, sa personnalité : c'est la liberté.

C'est cette liberté que vous retrouverez au programme de la nouvelle année à l'École des Arts avec de nombreux projets qui vous permettront de vous exprimer pleinement.

Avec près d'une quarantaine d'enseignant.e.s : danse, musique, théâtre, arts plastiques, chaque élève pourra y trouver son compte. L'École des Arts c'est une école où l'imagination retrouve ses droits et où la sensibilité et l'ingéniosité sont aussi la règle. L'enjeu de l'enseignement artistique c'est de fournir à nos élèves toute une palette d'outils, afin qu'ils puissent développer leur esprit critique et leur sens artistique.

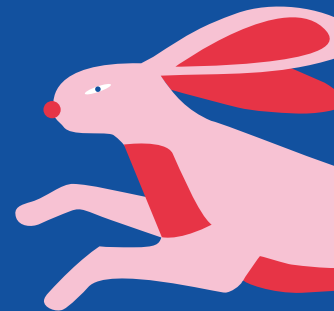
Cette année, l'offre du Pôle arts plastiques s'étoffe d'un nouveau cours BD et Manga qui ne manquera pas de séduire les jeunes.

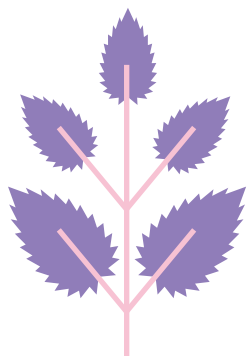
Enfin, pour que chacune et chacun puisse accéder à nos enseignements, la ville propose des aides financières de soutien à la pratique artistique à travers nos chèques juniors. Notre école s'inscrit ainsi en symbiose avec la politique de développement culturel et le projet éducatif local de Schiltigheim.

Belle année à l'École des Arts !

**Danielle Dambach**  
Maire de Schiltigheim  
Présidente déléguée à l'Eurométropole de Strasbourg

**Nathalie Jampoc-Bertrand**  
Adjointe à la Maire en charge de la Culture,  
de la Participation Citoyenne et de la Politique de la Ville





## IMMERSION ARTISTIQUE ET CULTURELLE

L'École des Arts a pour ambition en complément de sa mission de formation aux pratiques artistiques, de favoriser l'accès et la participation à la vie culturelle locale. Ainsi, elle fait la part belle aux actions de médiation et d'éducation artistique et culturelle en direction d'un public varié.

## ÉDUCATION ARTISTIQUE ET CULTURELLE

### DANSE ET MUSIQUE À L'ÉCOLE

En œuvrant au côté de l'Éducation Nationale sur le Parcours d'Éducation Artistique et Culturelle, l'École des Arts s'inscrit dans le dynamisme du territoire et permet grâce à l'intervention de professionnels

danseurs et musiciens intervenants, de proposer une pratique artistique et de vivre une expérience de spectateur actif aux élèves des écoles maternelles et élémentaires de la ville.

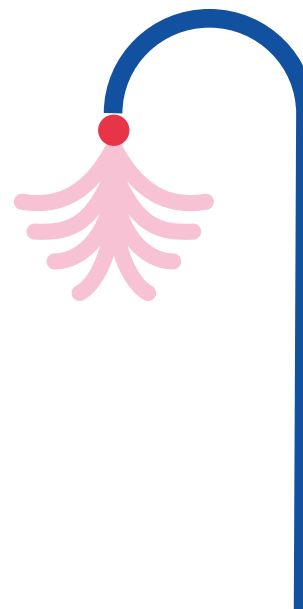
## ACTIONS CULTURELLES ET MÉDIATION

### PRATIQUE ET DIFFUSION

L'École des Arts propose également des actions de médiation auprès d'un large public avec des présentations d'instruments, des ateliers ou des spectacles, en intervenant auprès des structures telles que les crèches, maisons de retraite, relais d'assistantes maternelles ou centres sociaux.

### RENC'ART

Une nouveauté cette année ! Nous vous invitons une fois par mois pour une conférence/rencontre ludique et interactive. Au programme de ces rendez-vous mensuels, rencontres avec des œuvres, des artistes, conférences sur les thèmes musique, danse, théâtre et arts plastiques.



## PARCOURS DE L'ÉLÈVE SORTIES – ATELIERS – RENCONTRES

Convaincue que la diversité des esthétiques artistiques et des points de vue est une richesse, l'ensemble de l'équipe enseignante poursuit la mise en œuvre d'actions de médiation en complément des enseignements dispensés. Les sorties au spectacle, les rencontres, les ateliers participatifs avec des artistes, des pédagogues ou encore des professionnels du monde de la culture jalonnent ainsi le parcours des élèves de l'école. Ces actions participent à enrichir le cursus de l'élève, elles sont fortement recommandées.



# SOMMAIRE

**TOUCH'À  
TOUT**

---

PAGE 8

**THÉÂTRE**

---

PAGE 10

**DANSE**

---

PAGE 12

**MUSIQUE**

---

PAGE 16

**ARTS  
PLASTIQUES**

---

PAGE 26

**AGENDA**

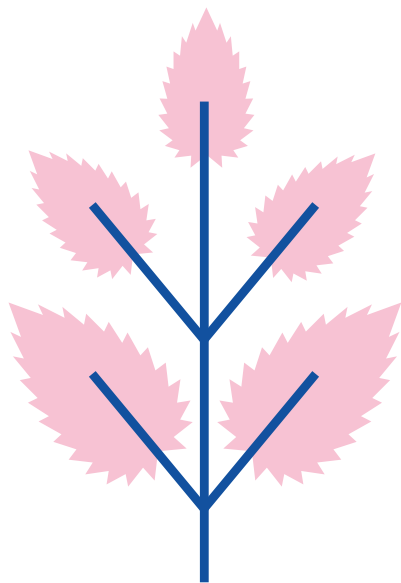
---

PAGE 28

**UNE ANNÉE  
POUR DÉCOUVRIR  
LA DANSE  
LA MUSIQUE  
ET LE THÉÂTRE**

# TOUCH'À TOUT

Découvrez trois disciplines artistiques pendant l'année.  
Cet atelier hebdomadaire est une première rencontre avec le monde de la danse, de la musique et du théâtre.  
Touch'À Tout est un temps pour découvrir avant de s'engager dans une discipline artistique.



## ENFANTS

### MUSIQUE

Un grand et beau voyage musical d'un trimestre pour :

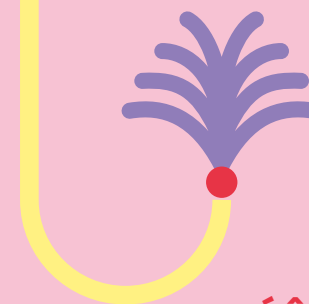
- partir à la découverte des instruments, de leurs familles et de leur histoire.
- découvrir les notions du langage musical à travers différentes écoutes et plusieurs pratiques vocales et rythmiques.
- rencontrer les professeurs du Pôle Musique qui viendront présenter leur instrument de prédilection.
- être durant quelques instants, musicien à cordes, à vents ou à percussions.

### DANSE

À travers des improvisations et jeux dansés, les enfants expérimentent les éléments fondamentaux de la danse : l'énergie, l'espace et le temps. Les objectifs sont d'acquérir une meilleure perception du corps, d'explorer sa mobilité, de s'approprier l'espace, de créer ses propres mouvements. Il s'agit également d'une invitation à danser en groupe, à être ensemble, s'écouter, proposer, regarder, donner et recevoir.

### THÉÂTRE

Les enfants découvrent le théâtre en passant par des jeux individuels et collectifs sollicitant le corps, la voix et l'écoute. Travailler en groupe, s'exprimer et cultiver l'imagination dans le plaisir de jouer !



## Atelier 6/8 ans

EN ALTERNANCE	MUSIQUE	Mardi	17h à 18h	ÉCOLE DES ARTS
	DANSE			BRASSIN
	THÉÂTRE			MAISON DES SOCIÉTÉS

**JOUER  
DIRE  
INCARNER**

# THÉÂTRE

École de vie, de liberté et de citoyenneté, de découverte et de connaissance, le théâtre est un exercice de l'imagination, de la sensibilité et de l'intelligence qui implique technique et méthode.

## ENFANTS

### Atelier découverte 6/7 ans

Une année d'expérimentations pour découvrir les bases du jeu théâtral, le plaisir de jouer ensemble et de développer son imaginaire !

### Atelier 7/9 ans et 10/12 ans

Ces ateliers sont accessibles en priorité aux enfants ayant suivi l'atelier découverte. Les enfants explorent l'art théâtral de façon vivante, progressive et ludique en passant par la manipulation de marionnettes, de matières et le détournement d'objets. Dans cette expérience, l'élève est sensibilisé à la notion de jouer ensemble, faisant la part belle à l'imagination et à la fantaisie. Les ateliers s'accompagnent de sorties au théâtre, d'une visite de ses coulisses et, au mois de juin, d'une représentation en public du spectacle préparé durant l'année. Le bonheur d'explorer ensemble toutes les facettes de l'univers théâtral !

## ADOLESCENTS

### Atelier 13/17 ans

Adapté aux attentes de l'adolescence, cet atelier permet de découvrir l'art théâtral et sa place dans la société. Le travail de la voix et du corps est abordé à travers des exercices de base et celui de l'interprétation à partir d'improvisations et de saynètes extraites du répertoire théâtral.

## ADULTES

### Atelier 18 ans et +

Cet atelier explore l'approche technique autour de la maîtrise du corps et de la voix, et ouvre à l'interprétation et à la culture théâtrale en abordant des textes du répertoire classique et contemporain. L'atelier est ouvert aux débutants comme aux personnes ayant déjà un peu d'expérience.

## ADOLESCENTS ADULTES

### Atelier Approfondissement dès 15 ans et adultes

Cet atelier s'adresse en priorité aux élèves ayant suivi un cursus de trois ans au sein des Ateliers adolescents ou adultes, ou ayant de solides bases en pratique théâtrale.

Le travail technique et d'improvisation y est consolidé, et l'interprétation centrée autour d'un thème ou d'un auteur dramatique. Admission après rencontre avec les professeurs.

DÉCOUVERTE 6/7 ANS	Mercredi	9h à 10h	BRASSIN
7/9 ANS	Mercredi	10h15 à 12h15	
10/12 ANS	Mercredi	13h45 à 15h45	
13/17 ANS	Mardi	18h15 à 20h15	
18 ANS ET +	Mardi	20h30 à 22h30	
APPROFONDISSEMENT DÈS 15 ANS ET ADULTES	Mercredi	20h à 22h	

Les ateliers demandent un engagement dans un travail de groupe : l'assiduité, l'écoute et le respect des autres sont des conditions préalables à la pratique théâtrale.



**ÉVEIL  
INITIATION  
CLASSIQUE  
CONTEMPORAIN  
HIP-HOP  
HANDIDANSE**

# DANSE

Apprentissage de la rigueur de la technique d'une part, de l'expressivité et du plaisir du mouvement d'autre part, l'enseignement de la danse s'adresse à tous.

## DANSE CLASSIQUE

La danse classique est un style à travers lequel on exécute une suite de mouvements ordonnés en alliant la technique, la grâce et la souplesse. Il nécessite de la rigueur et de la discipline mais surtout de la passion.

## DANSE CONTEMPORAIN

Élan, énergie, appuis, suspension... La danse contemporaine est un apprentissage technique et rigoureux doublé d'un travail mettant en jeu les émotions et favorisant les qualités d'expression.

## DANSE HIP-HOP

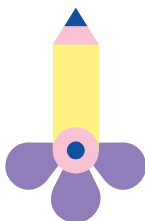
Le Hip-Hop c'est le break, le lock, le pop... Mais aussi l'improvisation (freestyle), la recherche de son propre style, avec son originalité, et sa musicalité. Le tout avec abnégation, motivation et énergie !

## DANSE CONTEMPORAIN BIEN-ÊTRE Groupe adultes et groupe seniors dès 60 ans

Ces cours proposent une pratique douce de la danse contemporaine. Il s'agit d'apprendre à écouter son corps, le libérer des tensions pour lui permettre de s'exprimer par le mouvement dansé. Le 1<sup>er</sup> temps est un réveil corporel suivi d'un temps dansé puis d'un moment de relaxation et d'échanges. Le mot d'ordre : se faire du bien en dansant !

## HANDIDANSE Dès 16 ans

Le cours Handidanse contemporaine s'adresse à des adultes en situation de handicap mental, à partir de 16 ans. Échauffement au sol, travail sur le ressenti corporel, la libération des tensions, l'expressivité par le mouvement.



## ATELIER CHORÉGRAPHIQUE De 11 à 16 ans

Pour les élèves du Pôle Danse entre 11 et 16 ans ou ayant déjà une expérience en danse, cet atelier chorégraphique permet de développer sa créativité et de participer à la création de pièces courtes ou happenings en vue de restitutions publiques dans et hors les murs.

*Encadré par les professeurs du Pôle Danse de l'École des Arts. Gratuit pour les élèves inscrits à l'École des Arts.*

## ENFANTS

### Éveil 4/5 ans

Découvrir son corps et ses possibilités : percevoir, s'exprimer, ressentir.

### Initiation 6/7 ans

Approfondir les possibles, éprouver le plaisir du mouvement dansé, explorer ses différentes qualités, mettre en place les coordinations corporelles.

## ENFANTS DÈS 8 ANS ADOLESCENTS ADULTES

### Niveau débutant

C'est l'entrée dans une ou plusieurs disciplines, les premiers apprentissages techniques et la découverte de la danse en tant que langage artistique.

### Niveau intermédiaire

L'élève expérimente la danse comme langage chorégraphique en approfondissant le travail technique et la prise de conscience du travail d'expression.

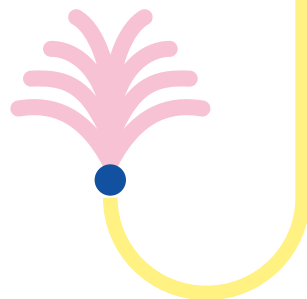
### Niveau avancé

C'est le temps du perfectionnement des apprentissages tant dans le domaine technique que dans celui de la recherche de l'expression, de la créativité et de l'interprétation.



**ÉVEIL  
INITIATION  
CLASSIQUE  
CONTEMPORAIN  
HIP-HOP  
HANDIDANSE**

# DANSE



## 4/5 ANS

ÉVEIL 4/5 ANS	Mercredi	10h15 à 11h	BRIQUETERIE
	Samedi	10h15 à 11h	
		11h15 à 12h	

## 6/7 ANS

INITIATION 6 ANS	Mercredi	11h à 12h	BRIQUETERIE
INITIATION 6/7 ANS	Samedi	9h15 à 10h15	
INITIATION 7 ANS	Mercredi	9h15 à 10h15	

## DÈS 8 ANS

DÉBUTANT	CLASSIQUE	Lundi	17h30 à 18h45	BRIQUETERIE
		Mercredi	13h30 à 14h45	
	CONTEMPORAIN	Mercredi	14h45 à 16h	
	HIP-HOP	Jeudi	17h à 18h15	

## DÈS 11 ANS

INTERMÉDIAIRE	CLASSIQUE	Mardi	17h30 à 19h	BRIQUETERIE
	CONTEMPORAIN	Mercredi	17h30 à 19h	
	HIP-HOP	Mercredi	18h30 à 20h	CENTRE SPORTIF MANDELA
TOUS NIVEAUX	ATELIER CHORÉGRAPHIQUE	1 samedi/mois de 15h à 17h + 2 mercredis/mois de 16h à 17h30		BRIQUETERIE

## DÈS 13 ANS

AVANCÉ	CLASSIQUE	Mardi	19h à 20h30	BRIQUETERIE
	HIP-HOP	Jeudi	18h15 à 19h45	

## DÈS 16 ANS ET ADULTES

DÉBUTANT	CLASSIQUE	Lundi	18h45 à 20h15	BRIQUETERIE
INTERMÉDIAIRE		Lundi	20h15 à 21h45	
		Mardi	20h30 à 22h	
TOUS NIVEAUX	HANDIDANSE	Jeudi	16h à 17h	
	CONTEMPORAIN	Mercredi	19h à 20h30	

## DÈS 60 ANS

TOUS NIVEAUX	DANSE CONTEMPORAINE BIEN-ÊTRE	Mardi	14h à 15h30	BRIQUETERIE
--------------	-------------------------------	-------	-------------	-------------

Planning susceptible de modifications.

Les cours de danse demandent un engagement dans un travail de groupe : l'assiduité, l'écoute et le respect des autres sont des conditions préalables à la pratique.



## JOUER D'UN INSTRUMENT CHANTER

### ENFANTS

#### 4-6 ans Jardin musical et Éveil musical

S'impregner du monde sonore et musical, voici le début de toute initiation musicale. Il s'agit de développer chez l'enfant le sens de l'écoute et de l'attention, de lui permettre une participation corporelle active par des activités ludiques.

# MUSIQUE

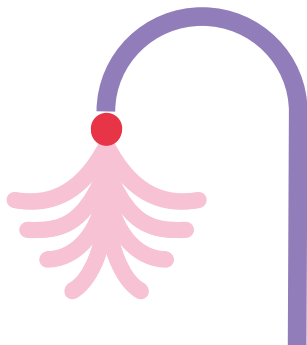
L'École des Arts propose à chaque élève un cursus d'étude organisé sous forme de cours individuels et collectifs. La sensibilisation, la découverte du monde sonore, la création et l'autonomie sont les mots-clés de cette approche.

#### Dès 7 ans

Le cursus comprend un cours de Formation Musicale obligatoire et une séance individuelle de pratique instrumentale. Ces deux volets d'apprentissage à l'École des Arts, associés à un entraînement régulier, ouvrent les portes du langage musical, de la compréhension, de l'entourage sonore et du plaisir de la musique. Les acquis de la Formation Musicale des cycles I et II se croisent avec la pratique individuelle et inversement.

*L'inscription au cours de Formation Musicale est obligatoire.*

Par ailleurs, selon l'instrument choisi, il est proposé aux élèves qui débutent la pratique instrumentale de s'inscrire à l'initiation en groupe. Cet atelier regroupe trois élèves de même âge et même niveau qui se retrouvent une fois par semaine pendant 1 heure pour jouer de leur instrument. Ils suivent en parallèle le cours de Formation Musicale d'une durée d'une heure par semaine soit séparément soit ensemble selon les disponibilités de chacun.



### ADOLESCENTS

#### Dès 11 ans

Les adolescents qui souhaitent démarrer l'apprentissage d'un instrument peuvent débuter avec un cours individuel de 30 minutes en poursuivant en parallèle un cours de Formation Musicale adapté à leur niveau et à leur âge et obligatoire.

### ADOLESCENTS ADULTES

#### Dès 16 ans et adultes

Afin de mieux s'adapter aux demandes des adultes, deux cursus sont proposés :

#### Cursus A

- Pratique individuelle de 30 ou 45 minutes.
- Participation libre à une pratique collective.  
*L'inscription définitive à l'atelier se fera après un entretien avec le professeur.*
- Participation à un projet ou de manière ponctuelle à des représentations publiques (concerts, auditions, scènes ouvertes...).
- Possibilité de passer des évaluations de fin de cycles.

#### Cursus B

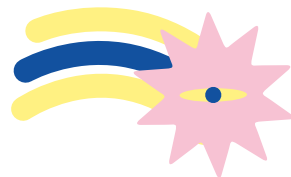
- Pratique collective seule.

*Validation du professeur requise après entretien.*



**JOUER  
D'UN INSTRUMENT  
CHANTER**

# MUSIQUE



**4/6 ANS**

<b>1<sup>ÈRE</sup> ANNÉE</b>	<b>JARDIN MUSICAL 4 ANS</b>	Mercredi	10h30 à 11h15	<b>ÉCOLE DES ARTS</b>
			16h30 à 17h15	
	<b>ÉVEIL 5 ANS</b>	Samedi	9h30 à 10h15	
		Mardi	16h45 à 17h30	
			11h15 à 12h	
		Mercredi	13h30 à 14h15	
<b>2<sup>ÈME</sup> ANNÉE</b>	<b>ÉVEIL 6 ANS</b>	Samedi	10h30 à 11h15	<b>ÉCOLE DES ARTS</b>
		Mercredi	15h30 à 16h15	
		Vendredi	16h45 à 17h30	
		Samedi	11h30 à 12h15	

## FORMATION MUSICALE DÈS 7 ANS

I <sup>ER</sup> CYCLE	1 <sup>ÈRE</sup> ANNÉE	Lundi	16h45 à 17h45	ÉCOLE DES ARTS
		Mardi	17h45 à 18h45	
		Mercredi	10h à 11h	
		Vendredi	16h45 à 17h45	
		Samedi	9h à 10h	
	2 <sup>ÈME</sup> ANNÉE	Lundi	16h45 à 17h45	
		Mercredi	11h à 12h	
		Jeudi	16h45 à 17h45	
		Vendredi	17h45 à 18h45	
		Samedi	10h à 11h	
	3 <sup>ÈME</sup> ANNÉE	Lundi	17h45 à 18h45	
		Mardi	16h45 à 17h45	
		Mercredi	9h à 10h	
		Jeudi	17h45 à 18h45	
	4 <sup>ÈME</sup> ANNÉE	Lundi	17h45 à 18h45	
		Mercredi	9h30 à 10h30	
Mercredi		14h30 à 15h30		
Vendredi		17h45 à 18h45		

## ADOLESCENTS - DÈS 11 ANS

<b>I<sup>ER</sup> CYCLE</b>		Mercredi	18h30 à 19h30	<b>ÉCOLE DES ARTS</b>
-----------------------------	--	----------	---------------	---------------------------

## DÈS 11 ANS

<b>II<sup>ÈME</sup> CYCLE</b>	<b>1<sup>ÈRE</sup> ANNÉE</b>	Mardi	17h45 à 18h45	<b>ÉCOLE DES ARTS</b>
		Jeudi	18h45 à 19h45	
	<b>2<sup>ÈME</sup> ANNÉE</b>	Lundi	18h45 à 19h45	
		Vendredi	18h45 à 19h45	
	<b>3<sup>ÈME</sup> ANNÉE</b>	Mardi	18h45 à 19h45	
		Vendredi	18h45 à 19h45	

## ADULTES - DÈS 18 ANS

<b>DÉBUTANT</b>	Lundi	19h45 à 20h45	<b>ÉCOLE DES ARTS</b>
<b>INTERMÉDIAIRE</b>		18h45 à 19h45	

## JOUER D'UN INSTRUMENT CHANTER

### PRATIQUE INDIVIDUELLE INSTRUMENTS PROPOSÉS DÈS 7 ANS

Accordéon  
Batterie / Percussions  
Chant (dès 8 ans)  
Clarinette  
Contrebasse  
Flûte à bec  
Flûte traversière  
Guitare basse  
Guitare classique  
Guitare électrique  
Guitare flamenca  
Harpe  
Piano  
Saxophone  
Trombone  
Trompette  
Violon  
Violon alto débutant  
Violoncelle

# MUSIQUE

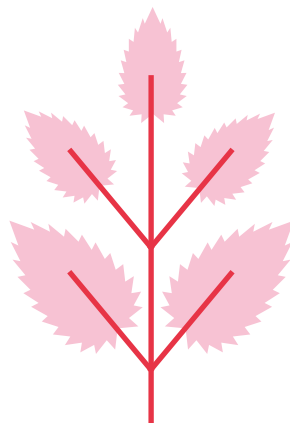
L'École des Arts propose à chaque élève un cursus d'étude organisé sous forme de cours individuels et collectifs. La sensibilisation, la découverte du monde sonore, la création et l'autonomie sont les mots-clés de cette approche.

*L'horaire du cours de pratique individuelle, d'une durée de 30 ou de 45 minutes (à partir du 2<sup>ème</sup> cycle instrumental) est à définir avec le professeur.*  
*Tous les cours de pratiques individuelles de musique ont lieu à l'École des Arts - 9 rue des Pompiers 67300 SCHILTIGHEIM.*

### PRATIQUES COLLECTIVES ET ATELIERS

Pour découvrir l'émotion dans le jeu, pour partager avec d'autres musiciens et se produire en public, pratiquez collectivement la musique !  
En musique, les pratiques de groupe sont proposées et encouragées.

Elles se présentent sous plusieurs formats : de nombreux ensembles, ateliers, chorales, orchestres complètent ainsi le cours individuel et la Formation Musicale tout en favorisant la cohérence entre les disciplines. Stimulantes et fédératrices, ces formules permettent aux élèves de pratiquer dans un esprit de partage, d'écoute et d'ouverture. Ces ateliers aboutissent régulièrement à la création de projets transversaux et de représentations publiques.



## PRATIQUES COLLECTIVES ET ATELIERS

<b>CHORALE JUNIOR 7/13 ANS</b>	Mercredi	14h à 15h30	ÉCOLE DES ARTS
<b>ORCHESTRE JUNIOR 9/12 ANS</b>	Mercredi	16h à 17h	
<b>ATELIER MINISONS (CORDES FROTTÉES)</b>	Mercredi	17h à 18h	
<b>ATELIER FLûTE À BEC</b>	Mercredi	Horaires fixés à la rentrée	
<b>ATELIER PERCUSSIONS</b>	Mercredi	14h15 à 15h15	ÉCOLE EXEN SOUS-SOL
<b>ATELIER HARPE INITIATION METHODE ORALE</b>	Jeudi	16h45 à 17h30	ÉCOLE DES ARTS
<b>ATELIER HARPE CELTIQUE</b>	Jeudi	A partir de 17h30 (horaire fixé à la rentrée par l'ensemble des participants, durée : 1h30)	
<b>ATELIER FLûTE TRAVERSIÈRE</b>	Lundi	18h45 à 19h45	
<b>ATELIER CHANT</b>	Mercredi	18h à 19h30	
<b>BATUCADA TOUS NIVEAUX</b>	Mercredi	18h30 à 20h	C.S.F. VICTOR HUGO
<b>ORCHESTRE</b>	Mardi 1 semaine sur 2	18h30 à 20h30	ÉCOLE DES ARTS
<b>MUSIQUE DE CHAMBRE</b>	Samedi	12h -14h 30 min./groupe	
<b>ATELIER MUSIQUES ACTUELLES DÈS 13 ANS</b>	Mercredi	À partir de 19h (horaire fixé à la rentrée par l'ensemble des participants, durée : 1h30)	
<b>ENSEMBLE AVANCÉ DE SAXOPHONES</b>	Mercredi	16h30 à 17h30	
<b>ATELIER GUITARE FLAMENCA</b>	Mardi	20h30 à 21h30	
<b>ATELIER JAZZ DÈS 16 ANS</b>	Jeudi	À partir de 19h (horaire fixé à la rentrée par l'ensemble des participants, durée : 1h30)	
<b>CHORALE DÈS 16 ANS ET ADULTES</b>	Samedi	10h30 - 12h	

Toute participation est effective après validation du professeur en charge de l'atelier.

## PRATIQUES COLLECTIVES ET ATELIERS

# MUSIQUE

Pour découvrir l'émotion dans le jeu, pour partager avec d'autres musiciens et se produire en public, pratiquez collectivement la musique !

## CHORALE JUNIOR

7/13 ANS

Après un test de bonne santé vocale et de détermination de la tessiture, les enfants apprennent la respiration abdominale, la pose de leur voix et le développement de celle-ci par les vocalises, la polyphonie, le chant en chœur et l'écoute mutuelle ainsi que l'attention aux gestes du chef de chœur.

Par le biais de jeux vocaux, musicaux et théâtraux, la chorale junior apprendra à se placer, chanter dans l'espace et réaliser de petites chorégraphies en abordant un répertoire varié.

## ORCHESTRE JUNIOR

9/12 ANS

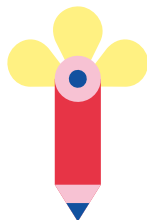
Atelier de pratique d'ensemble à partir de 3 années d'apprentissage instrumental. Répertoire varié allant du classique à la musique actuelle en passant par les musiques traditionnelles.

## ATELIER MINISONS (CORDES FROTTÉS)

Atelier d'initiation à l'Orchestre à cordes. Ouvert aux élèves de violon, alto, violoncelle et contrebasse à partir de la 3<sup>ème</sup> année de pratique, enfants et adultes.

## ATELIER FLûTE À BEC

Cet atelier offre la possibilité de pratiquer la musique d'ensemble pour flûtes à bec sous ses formes classiques : trio, quatuor, quintette, etc., et/ou avec la participation d'autres instruments. Il tend à développer les capacités d'écoute réciproque en intégrant chacun dans un ensemble à sa mesure. Tout en approfondissant la technique de l'instrument, cet atelier aborde la littérature propre à la flûte à bec, des arrangements, des créations, pouvant inclure d'autres instruments.



## ATELIER PERCUSSIONS

Cet atelier est accessible dès la 3<sup>ème</sup> année de pratique. Il est destiné à tous les élèves batteurs/percussionnistes inscrits en cours individuel. Les objectifs sont d'aborder le répertoire de musique d'ensemble de percussions (original ou transcription), de créer une émulation et de cultiver le plaisir de jouer ensemble !

## ATELIER HARPE INITIATION MÉTHODE ORALE

Atelier d'initiation à l'apprentissage par la tradition orale.

## ATELIER HARPE CELTIQUE

Enseignement par la tradition orale, allant vers la création de pièces à partir d'airs traditionnels de tous pays. Chaque élève, quel que soit son niveau et son âge, a sa place singulière dans l'ensemble. *À partir de la 2<sup>ème</sup> année de pratique, avec l'accord du professeur.*

## ATELIER FLûTE TRAVERSIÈRE

Entre écoute, partage, progrès et convivialité, cet ensemble aborde un répertoire varié allant des airs traditionnels à la musique du monde en passant par le jazz. *Ouvert à partir de la 2<sup>ème</sup> année de pratique instrumentale.*

## ATELIER CHANT

L'atelier fait partie intégrante de la classe de chant : une fois le morceau mis en place et travaillé techniquement en tête à tête avec le professeur, l'élève chanteur-teuse vient le tester à l'atelier, accompagné par un pianiste, afin de travailler son oreille, son sens du rythme, de la pulsation, la justesse, la polyphonie, les nuances, la musicalité, l'interprétation, la gestion du trac, bref, faire de la musique ! De plus, il a ainsi la possibilité d'écouter les autres élèves de la classe et s'ouvrir à un répertoire plus vaste.

## BATUCADA Tous niveaux Dès 11 ans

Cet atelier propose une pratique conviviale des percussions brésiliennes. Atelier intergénérationnel, il permet une approche non académique de la musique... Pas de pré-requis musicaux demandés. *Ouvert à tous, adolescents et adultes !*

## ORCHESTRE

L'orchestre de l'École des Arts s'adresse aux élèves de tous instruments (hors chant) adolescents et adultes, à partir du 2<sup>ème</sup> cycle. Il permet un travail sur un large répertoire selon les projets.

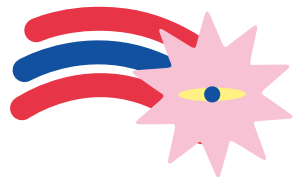


## PRATIQUES COLLECTIVES ET ATELIERS

# MUSIQUE

### MUSIQUE DE CHAMBRE

Jouer à plusieurs, en duo, trio, quatuor... sans chef d'orchestre ! Sens du collectif, de l'écoute mutuelle, du dialogue avec le(s) partenaire(s), élaboration d'une interprétation musicale commune sont les maîtres-mots. Autonomie et aisance instrumentale souhaitées (minimum 2<sup>ème</sup> cycle). Répertoire : musique classique de la Renaissance à nos jours. Tous instruments acceptés sous réserve de pouvoir constituer des groupes cohérents.



### ATELIER MUSIQUES ACTUELLES Dès 13 ans

Dans un répertoire de musiques actuelles amplifiées, cet atelier propose aux élèves de fin de 1<sup>er</sup> cycle (minimum) une pratique collective basée sur le groove et la dynamique de jeu à plusieurs à l'occasion de reprises ou de créations. Monter un programme de concert, acquérir les fondamentaux rythmiques mélodiques-harmoniques, comprendre sa place dans un orchestre amplifié sont les principaux objectifs de l'atelier. Instruments : instruments amplifiés, percussions, voix, piano, cordes, bois et cuivres.

### ENSEMBLE AVANCÉ DE SAXOPHONES

Les saxophonistes de niveau avancé sont les bienvenus pour partager un moment musical hebdomadaire. En trio, en quatuor ou en quintet, le répertoire de l'ensemble va de la musique classique à la musique du monde, en passant bien sûr par le jazz !

### ATELIER GUITARE FLAMENCA

Atelier de guitare et de culture flamenca destiné aux guitaristes ayant une bonne pratique de l'instrument et/ou des techniques de bases du flamenca. Seront abordés dans le cours les différents styles de rythmes flamencos ainsi que la technique de la main droite. Les principes de l'accompagnement du chant seront également étudiés.

### ATELIER JAZZ Dès 16 ans

Destiné aux élèves ayant une pratique instrumentale confirmée (début 2<sup>ème</sup> cycle minimum), cet atelier propose de découvrir les caractéristiques du jazz par son développement de l'improvisation, son répertoire de standards, ainsi que ses modes de jeu interactifs. Instruments : voix, cordes, bois, cuivres, piano, percussions et tous les instruments amplifiés.

### CHORALE Dès 16 ans et adultes

Chanter... Pourquoi pas vous ? Nul besoin de connaissances musicales, la chorale est accessible à tous ! Dans une ambiance conviviale et détendue, la chorale adulte de l'École des Arts invite tous les chanteurs à venir sans complexe et sans négliger la qualité : mise en voix, respiration, technique vocale, travail vocal et musical des partitions, concerts et auditions... Le programme ? Classique, gospel, variété française et internationale, chants du monde, chœurs d'opéra... *Inscription sous réserve d'un petit test de bonne santé vocale.*



## ILLUSTRATION ET TECHNIQUES GRAPHIQUES

# ARTS PLASTIQUES

Les ateliers d'arts plastiques mettent en avant la sensibilité artistique et l'apprentissage d'un travail autonome au sein du groupe.

### ENFANTS

#### Atelier 8/11 ans

Cet atelier s'adresse aux enfants qui souhaitent dessiner, créer et bricoler autour de différents thèmes. Petits ou grands formats, composition d'images, volumes papier, mise en couleur, peinture, collage, crayons de couleur, papier découpé et encre, l'expérimentation plastique sera large.

Les premiers projets réalisés trouveront l'occasion d'être mis en valeur lors du salon de « Schilick on Carnet », ou lors d'expositions de fin d'année ou d'autres représentations publiques de l'École des Arts.

### ADOLESCENTS

#### Atelier 11/15 ans

Les enfants qui aiment dessiner, fabriquer et créer des images ou des volumes papiers pourront profiter d'un grand atelier collectif avec un large matériel graphique et plastique mis à disposition. Plusieurs projets seront menés au cours de l'année pour laisser place à l'expression personnelle de chacun, et parfois à des projets collectifs. Un projet de dessin d'animation en papier découpé est possible.

Les premiers projets réalisés trouveront l'occasion d'être mis en valeur lors du salon de « Schilick on Carnet », ou lors d'expositions de fin d'année ou d'autres représentations publiques de l'École des Arts.

### ADOLESCENTS ADULTES

#### Atelier dès 16 ans et Adultes

Dessiner c'est savoir observer et guider le regard du spectateur. Dans ce cours collectif, les élèves apprendront ou consolideront leurs bases en dessin à travers plusieurs exercices et projets personnels dans l'année. Chacun découvrira comment utiliser la couleur et la composition, pour mettre en valeur une image, l'équilibrer, et la rendre lisible. Différentes techniques et supports seront utilisés afin que chaque élève expérimente les outils qu'il aimera reprendre dans sa pratique personnelle. Le salon du livre de « Schilick on Carnet » sera l'occasion de rencontres avec des illustrateurs au sein de l'atelier.

## ILLUSTRATION BD/MANGA

### ADOLESCENTS

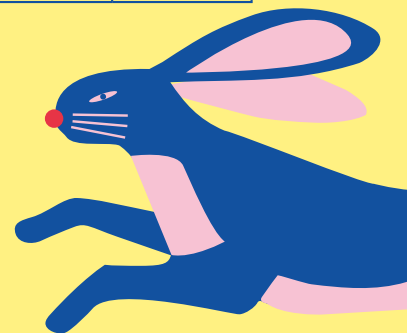
#### Atelier 12/16 ans

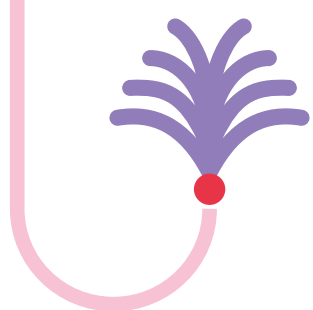
L'atelier d'illustration BD Manga est ouvert aux adolescents dès 12 ans, quel que soit le niveau en dessin, débutants comme confirmés. Apprendre la grammaire de la Bande Dessinée via l'univers Manga et explorer le rapport qui existe entre texte et image, voici ce qui vous est proposé ! Oser expérimenter grâce à la réalisation de projets personnels et collectifs.

ILLUSTRATIONS ET TECHNIQUES GRAPHIQUES	8/11 ANS	Mercredi	9h à 11h	COUR ELMIA
	11/15 ANS		14h à 16h	
	DÈS 16 ANS ET ADULTES		18h à 20h	
BD/MANGA	12/16 ANS	Mardi	18h30 à 20h30	

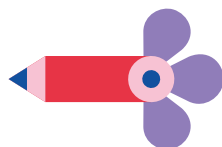
*Les ateliers demandent un engagement dans un travail de groupe : la discipline et le respect des autres sont des conditions préalables à la pratique des arts plastiques.*

*Matériel demandé : Un carton à dessin 50 x 70 cm, un carnet de dessin A5 ou A4, une chemise (ou blouse) pour la peinture.*





# ÉCOLE DES ARTS EN SCÈNE ! À VOS AGENDAS !



## NOVEMBRE

12/09  
**RENTRÉE**

## OCTOBRE

07/10  
**RENC'ART #1**  
Salle d'audition, École des Arts

## NOVEMBRE

11, 12 et 13/11  
**SCHILICK ON CARNET**  
Briqueterie

18/11  
**RENC'ART #2**  
Salle d'audition, École des Arts

## DÉCEMBRE

02/12  
**RENC'ART #3**  
Salle d'audition, École des Arts

13/12  
**PORTES OUVERTES  
TOUCH'À TOUT**  
Horaires et lieux des cours

13/12  
**CONCERT  
DE FIN D'ANNÉE  
PÔLE MUSIQUE**  
19h - Salle de spectacle, Brassin

## JANVIER

06/01  
**RENC'ART #4**  
Salle d'audition, École des Arts

## FÉVRIER

03/02  
**RENC'ART #5**  
Salle d'audition, École des Arts

05/02  
**CONCERT DES  
PROFESSEURS  
PÔLE MUSIQUE**  
17h - Cheval Blanc

## MARS

03/03  
**RENC'ART #6**  
Salle d'audition, École des Arts

14/03 et 16/03  
**ATELIERS  
EN FÊTE  
PÔLE MUSIQUE**  
19h - Brassin

## AVRIL

04/04  
**SPECTACLE  
ÉCOLE DES ARTS**  
19h - Salle de spectacle, Brassin

11/04  
**PORTES OUVERTES  
TOUCH'À TOUT**  
Horaires et lieux des cours

14/04  
**RENC'ART #7**  
Salle d'audition, École des Arts

## MAI

05/05  
**RENC'ART #8**  
Salle d'audition, École des Arts

13/05  
**ÉVALUATIONS INTERNES  
DE FIN DE CYCLE  
PÔLE MUSIQUE**  
Salle d'audition, École des Arts

## JUIN

10 ET 11/06  
**RESTITUTIONS  
THÉÂTRE ADOLESCENTS/  
ADULTES**  
Cheval Blanc

17/06  
**RESTITUTIONS  
THÉÂTRE ENFANTS**  
Brassin, salle de spectacle

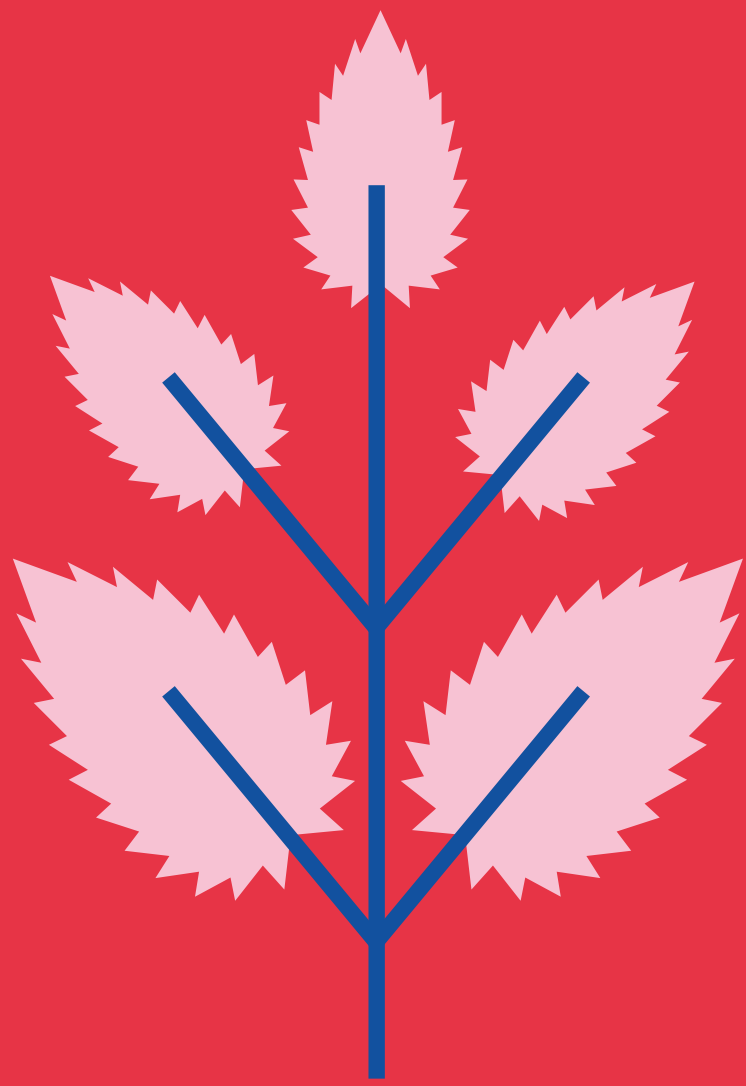
20/06  
**PORTES OUVERTES  
TOUCH'À TOUT**  
Horaires et lieux des cours

21/06  
**FÊTE DE LA MUSIQUE**

24/06  
**JOURNÉE PORTES  
OUVERTES**

*Entrée libre dans la limite  
des places disponibles.*

*Calendrier non exhaustif.  
Informations auprès  
de l'École des Arts  
03 88 18 86 59 et sur  
[www.ville-schiltigheim.fr](http://www.ville-schiltigheim.fr)*



# INFOS PRATIQUES





## INSCRIPTION ANNUELLE

# TARIFS TRIMESTRIELS

### ÉLÈVES SCOLARISÉS DE 18 À 25 ANS ÉTUDIANTS +25 ANS

Commune = Application du tarif  
Moins de 18 ans

C - Quotient familial > à 1 000€  
et ≤ à 1500€

Hors Commune = Application  
du tarif Adulte/Commune

### BÉNÉFICIAIRES PÔLE EMPLOI ET RSA

Commune = Application du tarif  
Moins de 18 ans

A - Quotient familial ≤ à 500€

Hors Commune = application du  
tarif Adulte/Commune

### LES RÉDUCTIONS

- 5% si l'élève est inscrit à  
deux enseignements minimum  
(musique, danse, théâtre et arts  
plastiques)

- 10% pour la pratique d'un  
2<sup>ème</sup> instrument ou plus

- 10% à partir de 2 membres  
de la même famille. En musique,  
applicable sur le premier cours  
d'instrument et de Formation  
Musicale. En danse, applicable sur  
le premier cours.

- 20% sur l'enseignement  
Musique pour un élève inscrit à  
une harmonie ou un ensemble  
vocal de Schiltigheim (sur  
présentation d'une attestation  
annuelle de présence).

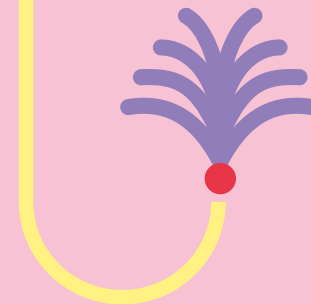
### DISPOSITIF D'AIDE FINANCIÈRE CHÈQUE JUNIOR ET CHÈQUE SÉNIOR

La Ville de Schiltigheim peut  
proposer une aide financière aux  
familles.

Infos : [www.ville-schiltigheim.fr](http://www.ville-schiltigheim.fr)  
ou contacter le Centre Communal  
d'Action Sociale au 03 88 83 84 71.

### CARTE D'ÉLÈVE DE L'ÉCOLE DES ARTS

Lors de son inscription, chaque  
élève reçoit une carte nominative  
ouvrant droit à un tarif de 6€ aux  
spectacles de la saison culturelle  
L'Échappée Belle 22-23.



TOUCH'À TOUT	Moins de 18 ans Commune	Hors Commune
A - Quotient familial ≤ 500€	33€	105€
B - Quotient familial > 500€ ≤ 1 000€	42€	
C - Quotient familial > 1 000€ ≤ 1 500€	57€	
D - Quotient familial > 1 500€ ≤ 2 000€	60€	
E - Quotient familial > 2 000€	63€	

THÉÂTRE	Moins de 18 ans Commune	Adulte Commune	Hors Commune
A - Quotient familial ≤ 500€	33€	87€	110€
B - Quotient familial > 500€ ≤ 1 000€	42€		
C - Quotient familial > 1 000€ ≤ 1 500€	57€		
D - Quotient familial > 1 500€ ≤ 2 000€	60€		
E - Quotient familial > 2 000€	63€		

ARTS PLASTIQUES	Moins de 18 ans Commune	Adulte Commune	Hors Commune
A - Quotient familial ≤ 500€	40€	95€	125€
B - Quotient familial > 500€ ≤ 1 000€	53€		
C - Quotient familial > 1 000€ ≤ 1 500€	68€		
D - Quotient familial > 1 500€ ≤ 2 000€	71€		
E - Quotient familial > 2 000€	75€		

DANSE	Moins de 18 ans Commune	Adulte Commune	Hors Commune
ÉVEIL – INITIATION – CLASSIQUE – CONTEMPORAIN – HIP-HOP (DURÉE < A 1H30)			
1 COURS			
A - Quotient familial ≤ 500€	33€	90€	105€
B - Quotient familial > 500€ ≤ 1 000€	42€		
C - Quotient familial > 1 000€ ≤ 1 500€	57€		
D - Quotient familial > 1 500€ ≤ 2 000€	60€		
E - Quotient familial > 2 000€	63€		
2 COURS			
A - Quotient familial ≤ 500€	56€	/	179€
B - Quotient familial > 500€ ≤ 1 000€	71€		
C - Quotient familial > 1 000€ ≤ 1 500€	97€		
D - Quotient familial > 1 500€ ≤ 2 000€	102€		
E - Quotient familial > 2 000€	107€		
CLASSIQUE – CONTEMPORAIN – HIP-HOP (DURÉE ≥ 1H30)			
1 COURS			
A - Quotient familial ≤ 500€	44€	105€	128€
B - Quotient familial > 500€ ≤ 1 000€	54€		
C - Quotient familial > 1 000€ ≤ 1 500€	76€		
D - Quotient familial > 1 500€ ≤ 2 000€	80€		
E - Quotient familial > 2 000€	84€		
2 COURS			
A - Quotient familial ≤ 500€	75€	179€	201€
B - Quotient familial > 500€ ≤ 1 000€	92€		
C - Quotient familial > 1 000€ ≤ 1 500€	129€		
D - Quotient familial > 1 500€ ≤ 2 000€	135€		
E - Quotient familial > 2 000€	142€		
HANDIDANSE			
Tarif sans réduction	39€		
ATELIER CHORÉGRAPHIQUE*			
*Gratuit si inscrit en cours de danse Tarifs sans réduction Commune et Hors Commune	Moins de 18 ans	Élèves scolarisés de 18 à 25 ans Étudiants +25 ans Demandeurs d'emploi Bénéficiaires du RSA	Adulte
Atelier chorégraphique uniquement	36€	68€	97€

MUSIQUE						
JARDIN MUSICAL - ÉVEIL MUSICAL FORMATION MUSICALE	Moins de 18 ans Commune		Adulte Commune		Hors Commune	
A - Quotient familial ≤ 500€	33€		88€		105€	
B - Quotient familial > 500€ ≤ 1 000€	42€					
C - Quotient familial > 1 000€ ≤ 1 500€	57€					
D - Quotient familial > 1 500€ ≤ 2 000€	60€					
E - Quotient familial > 2 000€	63€					
PRATIQUE INDIVIDUELLE	Moins de 18 ans Commune		Adulte Commune	Hors Commune	Adulte Commune	Hors Commune
	30 min	45 min	30 min		45 min	
A - Quotient familial ≤ 500€	45€	67€	112€	162€	178€	240€
B - Quotient familial > 500€ ≤ 1 000€	54€	78€				
C - Quotient familial > 1 000€ ≤ 1 500€	74€	107€				
D - Quotient familial > 1 500€ ≤ 2 000€	78€	112€				
E - Quotient familial > 2 000€	81€	118€				
PRATIQUE COLLECTIVES ET ATELIERS *Gratuit si inscrit en cours individuel Tarifs sans réduction Commune et Hors Commune	Moins de 18 ans		Élèves scolarisés de 18 à 25 ans Étudiants +25 ans Demandeurs d'emploi Bénéficiaires du RSA		Adulte	
Pratiques collectives ou atelier uniquement	36€		68€		97€	
Chorale ou Batucada ** Si participation uniquement au cours de Formation Musicale : Chorale gratuite	34€					
FORMATION MUSICALE INITIATION EN GROUPE 1 <sup>ER</sup> CYCLE ET 1 <sup>ERE</sup> ANNÉE	Commune			Hors Commune		
A - Quotient familial ≤ 500€	64€			230€		
B - Quotient familial > 500€ ≤ 1 000€	75€					
C - Quotient familial > 1 000€ ≤ 1 500€	105€					
D - Quotient familial > 1 500€ ≤ 2 000€	110€					
E - Quotient familial > 2 000€	116€					
FORMATION MUSICALE + PRATIQUE INDIVIDUELLE + PRATIQUE COLLECTIVE	Moins de 18 ans Commune		Adulte Commune	Hors Commune	Adulte Commune	Hors Commune
	30 min	45 min	30 min		45 min	
A - Quotient familial ≤ 500€	76€	86€	182€	227€	237€	302€
B - Quotient familial > 500€ ≤ 1 000€	91€	100€				
C - Quotient familial > 1 000€ ≤ 1 500€	123€	135€				
D - Quotient familial > 1 500€ ≤ 2 000€	129€	142€				
E - Quotient familial > 2 000€	135€	148€				

# SIMPLIFIEZ-VOUS LA VIE !

## WWW.VILLE-SCHILTIGHEIM.FR

NOUVELLES  
INSCRIPTIONS EN LIGNE  
À PARTIR DU  
LUNDI 22 AOÛT 2022

### Pièces à fournir lors de l'inscription :

- **Attestation d'assurance** responsabilité civile et/ou risques extra-scolaires (de moins de 3 mois)
- **Pour les élèves mineurs** : livret de famille (pour une première inscription) ou copie intégrale de l'acte de naissance de l'enfant (dans le cas où l'enfant serait né à l'étranger, un acte traduit par un traducteur assermenté sera à fournir)
- **Justificatif de domicile** (de moins de 3 mois)
- **Jugement ou convention qui fixe la résidence de l'enfant** (en cas de séparation ou divorce du père et de la mère)

### Obligatoire pour la Danse et Touch'À Tout :

- **Certificat médical** (de moins de 3 mois) de non contre-indication à la pratique de la danse

### Pièces à fournir pour le calcul du tarif réduit :

- Enfants de la commune :**
- **Notification du quotient familial** à demander à votre Caisse d'Allocations Familiales (de moins de 3 mois)
- Bénéficiaires Pôle Emploi et RSA :**
- **Photocopie de la carte Pôle Emploi** ou de l'attestation RSA (de moins de 3 mois)

### Élèves scolarisés de 18 à 25 ans et étudiants de plus de 25 ans :

- **Photocopie du certificat de scolarité** ou de la **carte d'étudiant** (de l'année en cours)

Élèves inscrits à une Harmonie ou ensemble vocal de Schiltigheim :

- **Attestation de présence annuelle**

### RÈGLEMENT DES FACTURES

Après réception de votre facture\*, le règlement s'effectue au choix :

- **En ligne** de façon sécurisée sur [www.ville-schiltigheim.fr](http://www.ville-schiltigheim.fr)
- **Après** de la **Trésorerie Publique**

Seuls les dossiers complets sont pris en compte  
\* Sauf les factures liées aux sorties et aux stages qui sont à régler à l'École des Arts ou auprès de la billetterie de Schiltigheim Culture.

**Régler et suivre ses factures**  
en ligne de façon sécurisée dans l'Espace Citoyen.

**Trouver toutes les informations pratiques**  
Horaires d'ouverture, informations sur chaque discipline artistique enseignée, planning des cours proposés, adresses des lieux d'apprentissage, le règlement intérieur...

**S'informer sur l'actualité de l'École des Arts**  
Auditions, ateliers, concerts et rencontres avec les artistes...

# ÉQUIPE DE L'ÉCOLE DES ARTS

**Maire de Schiltigheim, Présidente déléguée à l'Eurométropole de Strasbourg**  
Danielle Dambach

**Adjointe à la Maire, en charge de la Culture, des Participations Citoyennes et de la Politique de la Ville**  
Nathalie Jampoc-Bertrand

**Accueil au Brassin**  
André Borge

**Accueil/Communication**  
N.N.

**Accueil/Sécurité**  
Ahmed Habassi

**Administration/Scolarité**  
Élodie Zisswiller

**Coordination de l'action culturelle**  
Muriel Barrière

**Responsabilité pédagogique du pôle musique**  
N.N.

**Responsabilité pédagogique du pôle danse**  
Sophie Béziers-Labaune

**Direction de l'École des Arts**  
Sarah Braun

**Direction du service Culture**  
N.N.

**Entretien**  
Véronique Jehl  
Mourad Oudini

**Graphisme**  
Agence Die Drei

**Professeur(e)s d'arts plastiques**  
Juliette Boulard  
N.N.

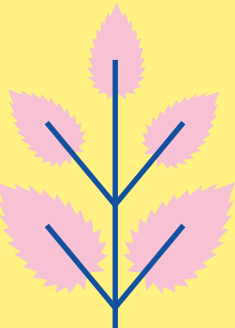
**Professeur(e)s de danse**  
Sophie Béziers-Labaune, *Professeure et intervenante en milieu scolaire*  
Nouridine Imchichi, *Professeur et intervenant en milieu scolaire*  
Michele Spolverato  
N.N.

**Professeur(e)s de musique**  
Sophie Aubry  
Muriel Barrière, *Musicienne intervenante en milieu scolaire*  
Pauline Berdat  
Mathieu Bresch  
Michel Calvayrac  
Benoît Collinet  
Judith De La Asuncion  
Christophe Dietrich  
Thierry Dorez  
Christophe Formery  
Bernard Geyer

Yvan Helstroffer  
Lucie Fayolle  
Béatrice Foeglé-Hézarifend  
Léonard Kretz  
Agnès Lindecker  
Mariano Martin  
Rachel Martin  
Mariannick Olland  
Claudine Ostermann  
Manuel Poultier  
Stéphane Proy  
Jean-Luc Razafindrazaka  
Marie Madeleine Sigward  
Anne Zeiher  
Rémi Zeller

**Professeur(es) de théâtre**  
Marie-Anne Jamaux et  
Dominique Jacquot de la  
Compagnie Est-Ouest Théâtre  
Christine Kolmer et Camille  
Kerbaol de la Compagnie  
Les Imaginaires

**Avec le soutien de**  
**Strasbourg**  
eurométropole



# PLAN ET ACCÈS



## CONTACT

### ÉCOLE DES ARTS

9 rue des Pompiers 67300 Schiltigheim  
03 88 18 86 59  
ecoledesarts@ville-schiltigheim.fr  
www.ville-schiltigheim.fr  
Retrouvez l'École des Arts sur Facebook !

**NOUVELLES INSCRIPTIONS À PARTIR  
DU LUNDI 22 AOÛT 2022**

### FERMETURE ADMINISTRATIVE

du 23 juillet 2022 au 15 août 2022

### REPRISE DES COURS

lundi 12 septembre 2022

**HORAIRES D'ÉTÉ  
DU 8 AU 22 JUILLET  
ET DU 16 AOÛT AU 9 SEPTEMBRE 2022**

**LUNDI AU JEUDI :** 10h - 12h et 14h - 16h

**VENDREDI :** 10h - 14h

*Horaires aménagés pendant les vacances scolaires.*

### HORAIRES D'OUVERTURE À PARTIR DU 12 SEPTEMBRE 2022

#### LUNDI ET MARDI :

13h30 - 17h30

#### MERCREDI :

9h - 12h30 et 13h30 - 17h30

#### JEUDI ET VENDREDI :

13h30 - 17h30

#### SAMEDI :

9h - 12h30



### À VÉLO

Boutique Vél'Hop  
3 rue Saint Charles



### PARKING



### SCHILTIGHEIM CULTURE 15A rue Principale

Bus L3 et 60  
Arrêt Maison Rouge  
Tram B - Arrêt Futura Glacière



### BRASSIN

38 rue de Vendenheim

Bus L3 et 60  
Arrêt Maison rouge  
Tram B - Arrêt Futura Glacière



### CHEVAL BLANC 25 rue Principale

Bus L3 et 60  
Arrêt Schiltigheim Mairie  
Tram B - Arrêt Futura Glacière



### ÉCOLE EXEN/SOUS-SOL 112 Route de Bischwiller

Bus L3 et 60  
Arrêt Schiltigheim Mairie  
Tram B - Arrêt Futura Glacière



### CENTRE SOCIAL ET FAMILIAL VICTOR HUGO 4 rue Victor Hugo

Bus 60 ou 50  
Arrêt Écrivains



### COUR ELMIA 31A rue Principale

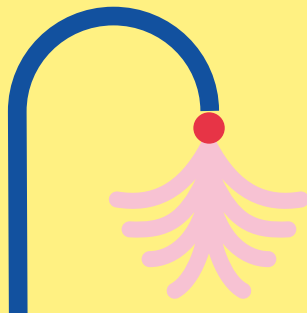
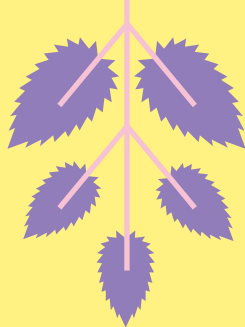
Bus L3 et 60  
Arrêt Schiltigheim Mairie  
Tram B - Arrêt Futura Glacière



### CENTRE SPORTIF MANDELA 2 rue du Marais

Bus 50 - Arrêt Schiltigheim  
Le Marais  
Tram B - Arrêt Le Marais

**schilick**



» **schilick.fr**